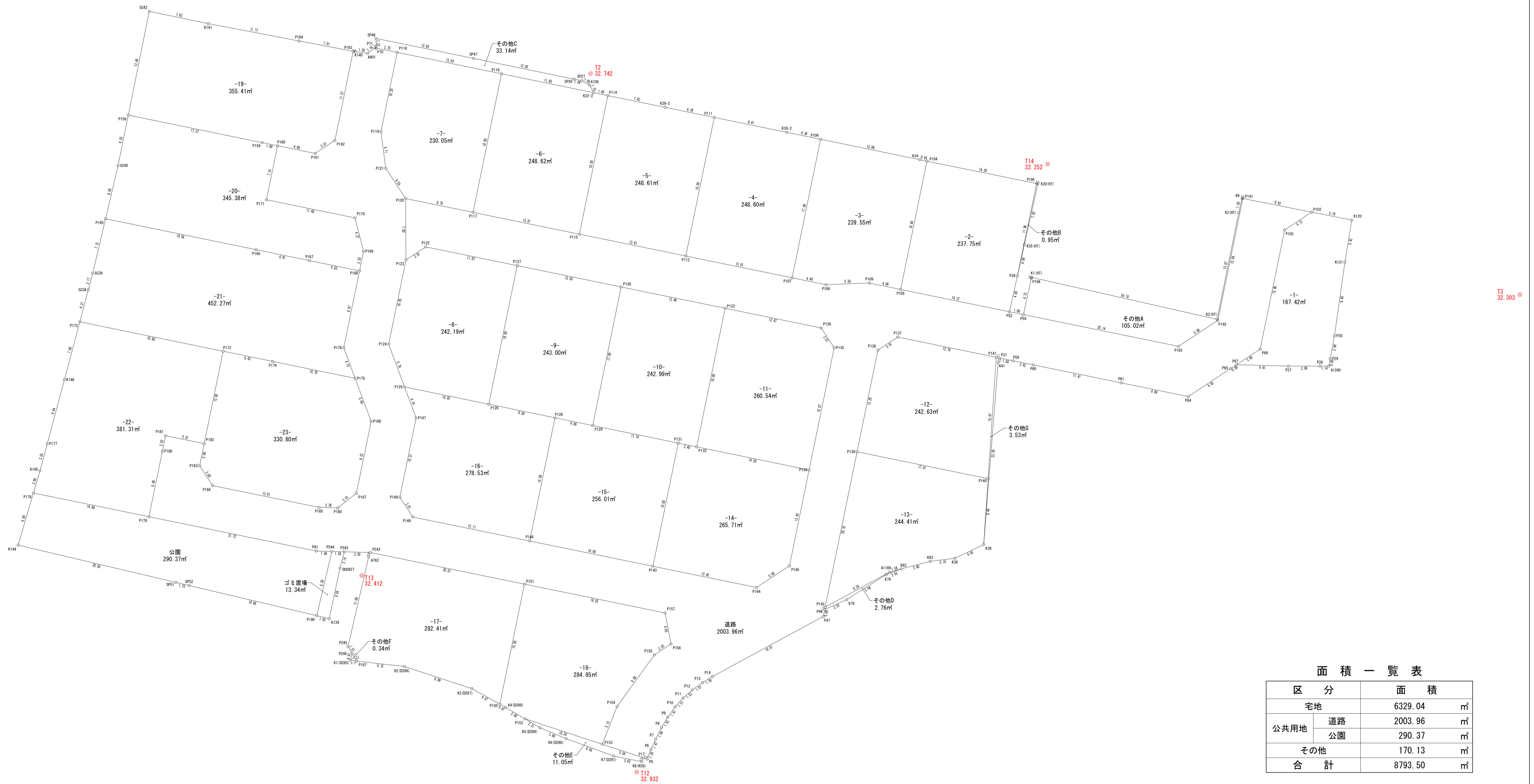
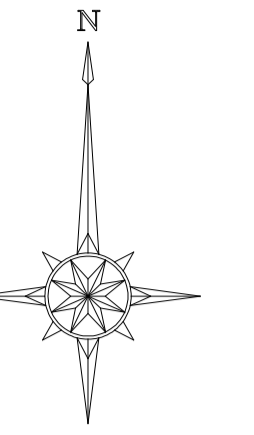


丈量図

S=1:250 (A1)
S=1:500 (A3)

既知点の名称及び座標値			
点名	X座標	Y座標	Z座標
T2	142693.679	50086.512	32.742
T3	142665.548	50204.713	32.303
T12	142604.809	50092.384	32.932
T13	142629.822	50057.405	32.412
T14	142682.158	50144.644	32.252



面積一覧表

区分	面積	㎡	
宅地	6329.04	㎡	
公共用地	道路	2003.96	㎡
	公園	290.37	㎡
その他	170.13	㎡	
合計	8793.50	㎡	

所在	高松市出作町字西原		
図面名	丈量図		
縮尺	図中記載	図面番号	31
作成年月日	令和 7 年 5 月 22 日		
作成者	高松市三条町278番地12 土地家屋調査士・測量士 野田 明良		

求積表

地番	-1-			
筆界点	X座標	Y座標	点間距離	
P102	142676.054	50178.233	4.12	
P103	142673.729	50174.787	15.46	
P66	142658.629	50171.676	3.60	
P67	142656.646	50168.669	6.61	
P27	142656.460	50175.283	3.98	
P28	142656.468	50179.272	1.14	
A1240	142656.470	50180.419	0.95	
P29	142657.405	50180.591	2.96	
P30	142660.326	50181.128	9.45	
K121	142669.687	50182.453	5.42	
K120	142675.042	50183.320	5.18	
倍面積	334.8550060			
面積	167.4275030			
地積	167.42			

地番	-2-			
筆界点	X座標	Y座標	点間距離	
P104	142682.538	50129.297	16.66	
P105	142666.216	50125.948	14.12	
P52	142663.376	50139.786	4.68	
P39	142667.952	50140.803	4.06	
K35 (HT)	142671.925	50141.686	7.92	
K20 (HT)	142679.658	50143.406	14.39	
倍面積	475.5116870			
面積	237.7558435			
地積	237.75			

地番	-3-			
筆界点	X座標	Y座標	点間距離	
P106	142685.325	50115.769	17.99	
P107	142667.697	50112.152	4.40	
P108	142666.813	50116.466	5.50	
P109	142667.033	50121.971	4.06	
P105	142666.216	50125.948	16.66	
P104	142682.538	50129.297	0.95	
K34	142682.728	50128.366	12.86	
倍面積	479.1000720			
面積	239.5500360			
地積	239.55			

地番	-4-			
筆界点	X座標	Y座標	点間距離	
P111	142688.106	50102.240	18.00	
P112	142670.473	50098.622	13.81	
P107	142667.697	50112.152	17.99	
P106	142685.325	50115.769	4.39	
K30-2	142686.212	50111.467	9.41	
倍面積	497.2025080			
面積	248.6012540			
地積	248.60			

地番	-5-			
筆界点	X座標	Y座標	点間距離	
P114	142690.882	50098.710	18.00	
P115	142673.249	50095.092	13.81	
P112	142670.473	50098.622	18.00	
P111	142688.106	50102.240	6.38	
K29-2	142689.389	50095.987	7.42	
倍面積	497.2367780			
面積	248.6183890			
地積	248.61			

地番	-6-			
筆界点	X座標	Y座標	点間距離	
P116	142693.658	50075.179	18.00	
P117	142676.025	50071.562	13.81	
P115	142673.249	50085.092	18.00	
P114	142690.882	50098.710	1.85	
K22-2	142691.255	50086.892	11.95	
倍面積	497.2512680			
面積	248.6256340			
地積	248.62			

地番	-7-			
筆界点	X座標	Y座標	点間距離	
P118	142696.380	50061.913	10.29	
P119	142686.296	50059.844	4.71	
P121	142681.619	50060.459	4.59	
P120	142677.784	50062.988	8.75	
P117	142676.025	50071.562	18.00	
P116	142693.658	50075.179	13.54	
倍面積	460.1010630			
面積	230.0505315			
地積	230.05			

地番	-8-			
筆界点	X座標	Y座標	点間距離	
P122	142671.635	50065.547	3.01	
P123	142669.977	50063.034	10.95	
P124	142659.246	50060.832	5.79	
P125	142653.812	50062.854	10.92	
P126	142651.616	50073.559	18.00	
P127	142669.249	50077.176	11.87	
倍面積	484.3813170			
面積	242.1906585			
地積	242.19			

地番	-9-			
筆界点	X座標	Y座標	点間距離	
P127	142669.249	50077.176	18.00	
P126	142651.616	50073.559	8.59	
P128	142649.887	50081.983	4.89	
P129	142648.903	50086.783	17.99	
P130	142666.535	50090.401	13.50	
倍面積	486.0041490			
面積	243.0020745			
地積	243.00			

地番	-10-			
筆界点	X座標	Y座標	点間距離	
P130	142666.535	50090.401	17.99	
P129	142648.903	50086.783	11.10	
P131	142646.672	50097.657	2.40	
P132	142646.189	50100.008	18.00	
P133	142663.822	50103.625	13.49	
倍面積	485.9871040			
面積	242.9935520			
地積	242.99			

地番	-11-			
筆界点	X座標	Y座標	点間距離	
P133	142663.822	50103.625	18.00	
P132	142646.189	50100.008	14.59	
P134	142643.255	50114.310	15.87	
P135	142658.803	50117.500	3.01	
P136	142661.316	50115.842	12.47	
倍面積	521.0849270			
面積	260.5424635			
地積	260.54			

地番	-12-			
筆界点	X座標	Y座標	点間距離	
P137	142660.158	50125.575	3.01	
P138	142658.501	50123.062	13.20	
P139	142645.562	50120.408	17.01	
P140	142642.143	50137.072	15.47	
P141	142657.584	50138.112	12.79	
倍面積	485.2725230			
面積	242.6362615			
地積	242.63			

地番	-13-			
筆界点	X座標	Y座標	点間距離	
P139	142645.562	50120.408	20.16	
P142	142625.805	50116.354	9.28	
A1189	142630.230	50124.519	1.56	
K82	142630.667	50126.023	3.80	
K83	142631.619	50129.704	3.16	
K36	142632.015	50132.846	4.05	
K38	142633.759	50136.507	8.40	
P140	142642.143	50137.072	17.01	
倍面積	488.8270370			
面積	244.4135185			
地積	244.41			

地番	-14-			
筆界点	X座標	Y座標	点間距離	
P131	142646.672	50097.657	16.00	
P143	142630.998	50094.441	13.45	
P144	142628.294	50107.624	5.00	
P145	142631.052	50111.806	12.45	
P134	142643.255	50114.310	14.59	
P132	142646.189	50100.008	2.40	
倍面積	531.4348830			
面積	265.7174415			
地積	265.71			

地番	-15-			
筆界点	X座標	Y座標	点間距離	
P128	142649.887	50081.983	15.99	
P146	142634.214	50078.767	16.00	
P143	142630.998	50094.441	16.00	
P131	142646.672	50097.657	11.10	
P129	142648.903	50086.783	4.89	
倍面積	512.0237580			
面積	256.0118790			
地積	256.01			

地番	-16-			
筆界点	X座標	Y座標	点間距離	
P125	142653.812	50062.854	4.19	
P147	142649.877	50064.318	10.31	
P148	142639.777	50062.245	3.01	
P149	142637.264	50063.902	15.17	
P146	142634.214	50078.767	15.99	
P128	142649.887	50081.983	8.59	
P126	142651.616	50073.559	10.92	
倍面積	557.0738350			
面積	278.5369175			
地積	278.53			

地番	-17-			
筆界点	X座標	Y座標	点間距離	
P242	142632.749	50058.493	0.58	
A762	142632.198	50058.287	11.69	
P245	142620.796	50055.665	1.01	
P246	142619.918	50056.174	1.12	
P197	142618.941	50056.740	6.15	
K2 (D286)	142618.232	50062.858	8.99	
K3 (D287)	142615.434	50071.406	4.07	
P150	142613.457	50074.971	15.58	
P151	142628.725	50078.104	20.01	
倍面積	564.8243410			
面積	282.4121705			
地積	282.41			

地番	-18-			
筆界点	X座標	Y座標	点間距離	
P151	142628.725	50078.104	15.58	
P150	142613.457	50074.971	0.81	
K4 (D288)	142613.061	50075.686	2.88	
P152	142611.585	50078.168	10.34	
P153	142608.354	50087.994	5.15	
P154	142613.154	50089.882	8.08	
P155	142619.712	50094.612	2.55	
P156	142621.119	50096.745	4.00	
P157	142625.056	50095.986	4.00	
倍面積	569.7067100			
面積	284.8533550			
地積	284.85			

地番	-19-			
筆界点	X座標	Y座標	点間距離	
SC42	142701.591	50030.383	13.46	
P158	142688.394	50027.713	17.37	
P159	142684.902	50044.736	1.99	
P160	142684.500	50046.695	4.88	
P161	142683.519	50051.477	3.01	
P162	142685.176	50053.990	11.57	
P163	142696.519	50056.317	7.01	
P164	142697.835	50049.431	11.77	
K141	142700.046	50037.863	7.63	
倍面積	710.8357780			
面積	355.4178890			
地積	355.41			

地番	-20-			
筆界点	X座標	Y座標	点間距離	
P158	142688.394	50027.713	6.55	
SC40	142681.973	50026.414	6.95	
P165	142675.207	50024.820	19.56	
P166	142671.275	50043.982	6.91	
P167	142669.886	50050.755	6.50	
P168	142668.579	50057.123	2.55	
P169	142671.085	50057.637	4.37	
P170	142675.324	50056.539	11.48	
P171	142677.633	50045.286	7.01	
P160	142684.500	50046.695	1.99	
P159	142684.902	50044.736	17.37	
倍面積	690.7608320			
面積	345.3804160			
地積	345.38			

地番	-21-			
筆界点	X座標	Y座標	点間距離	
P165	142675.207	50024.820	7.12	
SC39	142668.275	50023.188	2.17	
SC38	142666.175	50022.627	4.21	
P172	142662.097	50021.546	18.60	
P173	142658.357	50039.776	6.43	
P174	142657.063	50046.083	10.70	
P175	142654.912	50056.565	4.15	
P176	142658.805	50055.117	9.97	
P168	142668.579	50057.123	6.50	
P167	142669.886	50050.755	6.91	
P166	142671.275	50043.982	19.56	
倍面積				