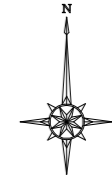


丈量図

S=1:250 (A1)
S=1:500 (A3)



地番 -A-				
筆界点	X座標	Y座標	点間距離	
P1	143550.274	49745.367	6.77	
P2	143543.587	49744.306	11.81	
P158	143531.899	49742.545	6.54	
P159	143530.429	49748.926	5.11	
P160	143529.280	49753.912	3.00	
P161	143530.876	49756.464	16.57	
P162	143547.031	49760.186	15.16	
倍面積	535.5681540			
面積	267.7840770 m ²			
地積	267.78 m ²			

地番 -B-				
筆界点	X座標	Y座標	点間距離	
P163	143545.852	49765.569	16.63	
P164	143529.639	49761.833	3.00	
P165	143527.087	49763.429	12.37	
P166	143524.309	49775.485	18.92	
P167	143542.752	49779.735	14.50	
倍面積	542.0245190			
面積	271.0122590 m ²			
地積	271.01 m ²			

地番 -C-				
筆界点	X座標	Y座標	点間距離	
P167	143542.752	49779.735	18.92	
P166	143524.309	49775.485	13.99	
P168	143521.165	49789.127	19.07	
P169	143538.757	49793.412	1.26	
SC51	143540.029	49792.176	12.73	
倍面積	532.0960890			
面積	266.0480445 m ²			
地積	266.04 m ²			

地番 -D-				
筆界点	X座標	Y座標	点間距離	
P169	143539.757	49793.412	19.07	
P168	143521.165	49789.127	13.99	
P170	143518.021	49802.769	19.11	
P171	143536.648	49807.062	4.22	
SC56	143537.656	49802.955	4.58	
SC57	143538.642	49798.478	5.18	
倍面積	535.7033490			
面積	267.8516745 m ²			
地積	267.85 m ²			

地番 -E-				
筆界点	X座標	Y座標	点間距離	
P171	143536.648	49807.062	19.11	
P170	143518.021	49802.769	13.97	
P172	143514.883	49816.385	3.00	
P173	143516.479	49818.937	12.21	
P54	143528.384	49821.681	4.54	
P55	143532.812	49822.701	16.10	
倍面積	607.3982770			
面積	303.6991385 m ²			
地積	303.69 m ²			

地番 -F-				
筆界点	X座標	Y座標	点間距離	
P174	143525.072	49826.572	14.87	
P175	143510.581	49823.232	15.89	
P142	143507.010	49838.725	17.00	
P53	143523.576	49842.543	13.77	
P151	143526.669	49829.124	3.01	
倍面積	538.0469960			
面積	268.0234980 m ²			
地積	268.02 m ²			

地番 -G-				
筆界点	X座標	Y座標	点間距離	
P175	143510.581	49823.232	14.29	
P176	143496.649	49820.022	3.00	
P177	143494.206	49821.780	12.83	
P178	143492.971	49834.558	0.91	
P149	143492.822	49835.456	14.55	
P142	143507.010	49838.725	15.89	
倍面積	488.9819450			
面積	244.4909725 m ²			
地積	244.49 m ²			

地番 -H-				
筆界点	X座標	Y座標	点間距離	
P179	143513.662	49797.147	18.00	
P180	143496.116	49793.104	18.92	
P181	143494.991	49811.991	3.01	
P182	143496.795	49814.401	10.43	
P183	143506.962	49816.744	3.00	
P184	143509.514	49815.148	18.47	
倍面積	661.9745060			
面積	330.9872530 m ²			
地積	330.98 m ²			

地番 -I-				
筆界点	X座標	Y座標	点間距離	
P185	143517.255	49781.556	20.56	
P186	143497.214	49776.937	6.51	
P187	143496.692	49783.427	9.69	
P180	143496.116	49793.104	18.00	
P179	143513.662	49797.147	15.99	
倍面積	618.4738480			
面積	309.2369240 m ²			
地積	309.23 m ²			

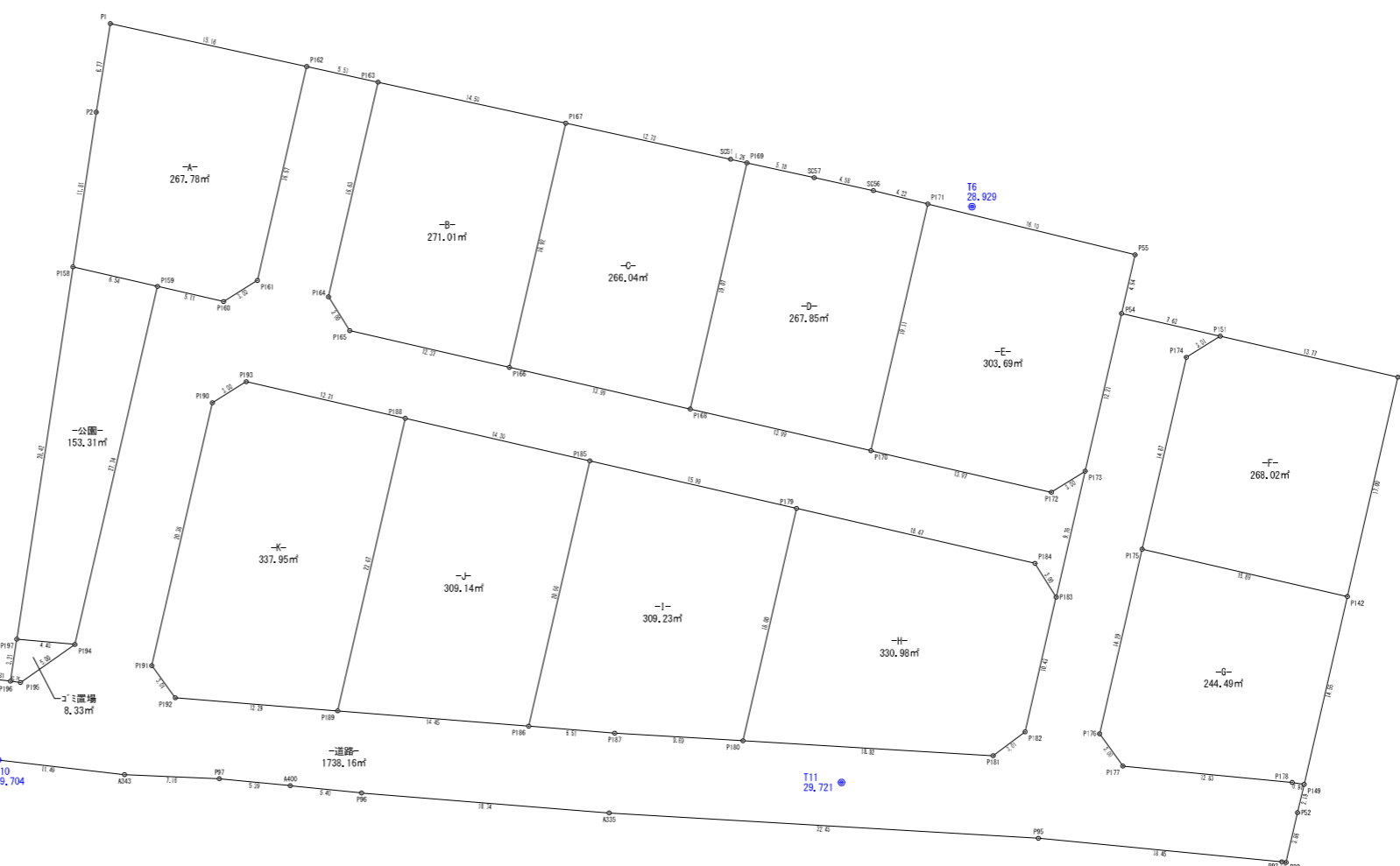
地番 -J-				
筆界点	X座標	Y座標	点間距離	
P188	143520.466	49767.621	22.67	
P189	143498.374	49762.530	14.45	
P186	143497.214	49776.937	20.56	
P185	143517.255	49781.556	14.30	
倍面積	618.2879480			
面積	309.1439740 m ²			
地積	309.14 m ²			

地番 -K-				
筆界点	X座標	Y座標	点間距離	
P190	143521.636	49753.067	20.36	
P191	143501.790	49748.493	3.01	
P192	143499.361	49750.272	12.29	
P189	143498.374	49762.530	22.67	
P188	143520.466	49767.621	12.31	
P193	143523.232	49755.619	3.00	
倍面積	675.9193570			
面積	337.9596785 m ²			
地積	337.95 m ²			

地番 -公園-				
筆界点	X座標	Y座標	点間距離	
P158	143531.899	49742.545	28.42	
P197	143503.790	49738.310	4.40	
P194	143503.391	49742.695	27.74	
P159	143530.429	49748.926	6.54	
倍面積	306.6367790			
面積	153.3183890 m ²			
地積	153.31 m ²			

地番 -ゴミ置場-				
筆界点	X座標	Y座標	点間距離	
P197	143503.790	49738.310	3.21	
P196	143500.614	49737.832	0.76	
P195	143500.520	49738.590	5.00	
P194	143503.391	49742.695	4.40	
倍面積	16.6795700			
面積	8.3397850 m ²			
地積	8.33 m ²			

地番 -道路-				
筆界点	X座標	Y座標	点間距離	
P162	143547.031	49760.186	16.57	
P161	143530.876	49756.464	3.00	
P160	143529.280	49753.912	5.11	
P159	143530.429	49748.926	27.74	
P194	143503.391	49742.695	5.00	
P195	143500.520	49738.590	0.76	
P196	143500.614	49737.832	1.81	
P87	143500.837	49736.032	41.53	
P86	143505.954	49694.809	4.98	
P85	143509.875	49691.723	5.69	
A43	143504.222	49691.056	3.85	
P99	143500.397	49690.544	40.81	
A358	143495.369	49731.052	3.98	
P98	143494.878	49735.008	11.49	
A343	143493.559	49746.431	7.16	
P97	143493.247	49753.587	5.39	
A400	143492.724	49758.952	5.40	
P96	143492.175	49764.327	18.74	
A335	143490.666	49783.007	32.45	
P95	143488.754	49815.407	18.45	
P93	143486.979	49833.773	0.32	
P92	143486.925	49834.097	3.86	
P52	143490.687	49834.964	2.19	
P149	143492.822	49835.456	0.91	
P178	143492.971	49834.558	12.83	
P177	143494.206	49821.780	3.00	
P176	143496.649	49820.022	14.29	
P175	143510.581	49823.232	14.87	
P174	143525.072	49826.572	3.01	
P151	143526.669	49829.124	7.63	
P54	143528.384	49821.681	12.21	
P173	143516.479	49818.937	9.76	
P183	143506.962	49816.744	10.43	
P182	143496.795	49814.401	3.01	
P181	143494.991	49811.991	18.92	
P180	143496.116	49793.104	9.69	
P187	143496.692	49783.427	6.51	
P186	143497.214	49776.937	14.45	
P189	143498.374	49762.530	12.29	
P192	143499.361	49750.272	3.01	
P191	143501.790	49748.493	20.36	
P190	143521.636	49753.067	3.00	
P193	143523.232	49755.619	12.31	
P188	143520.466	49767.621	14.30	
P185	143517.255	49781.556	15.99	
P179	143513.662	49797.147	18.47	
P184	143509.514	49815.148	9.76	
P183	143506.962	49816.744	9.76	
P173	143516.479	49818.937	3.00	
P172	143514.883	49816.385	13.97	
P170	143518.021	49802.769	13.99	
P168	143521.165	49789.127	13.99	
P166	143524.309	49775.485	12.37	
P165	143527.087	49763.429	3.00	
P164	143529.639	49761.833	16.63	
P163	143545.852	49765.569	5.51	
倍面積	3476.3298710			
面積	1738.1649355 m ²			
地積	1738.16 m ²			



既知点の名称及び座標値			
点名	X座標	Y座標	Z座標
T6	143536.448	49810.392	28.929
T7	143559.522	49732.116	28.785
T8	143562.568	49698.476	29.821
T9	143505.361	49692.289	30.301
T10	143494.671	49736.860	29.704
T11	143492.970	49800.547	28.721

面積一覧表	
区分	面積
宅地	3176.18 m ²
公共用地	1738.16 m ²
公園	153.31 m ²
その他	8.33 m ²
合計	5075.98 m ²

所在	高松市太田上町宇中原		
縮尺	丈量図		
図面番号	図中記載	図面番号	15
作成年月日	令和 7 年 11 月 15 日		
作成者	高松市三条町278番地12 土地家屋調査士・測量士 野田 明良		