

土地利用計画図

土地の所在 高松市岡本町中山1353番6, 1355番1, 1355番3, 1356番, 1357番1, 1358番1, 1359番1, 1361番4, 1363番1, 1396番3, 1401番3, 1401番5, 1402番2, 及び地先農道・水路, 市道

開 発 許 可
年 月 日

第 一 号
令 和 年 月 日

申 請 者

株式会社かがわ家ぎやらりい
代表取締役 佐野力

住所・氏名
作 製

高松市三条町式七八番地式
株式会社高松合同企画
土地家屋調査士・測量士 野田 明良

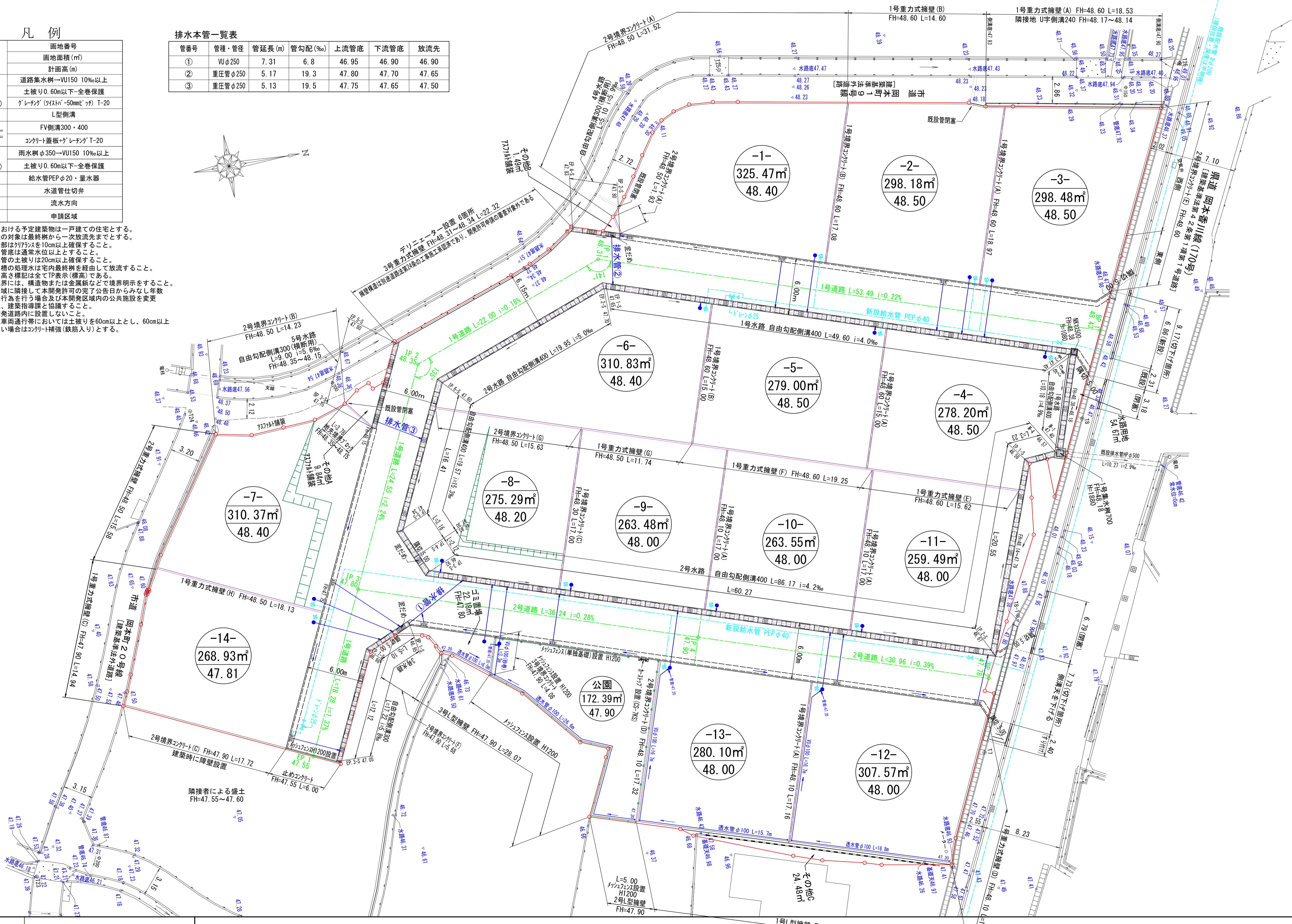
凡 例

	面地番号
	面地面積 (㎡)
	計画高 (m)
	道路集水樹→VUI50 10%以上
	土被り0.60m以下-全巻保護
	「泥だめ15cm」
	L型側溝
	FV側溝300・400
	コンクリート蓋板+「グレーチング」T-20
	雨水樹φ350→VUI50 10%以上
	土被り0.60m以下-全巻保護
	「泥だめ15cm」
	給水管PEPφ20・量水器
	水道管仕切弁
	流水方向
	申請区域

排水本管一覧表

管番号	管種・管径	管延長 (m)	管勾配 (%)	上流管底	下流管底	放流先
①	VUIφ250	7.31	6.8	46.95	46.90	46.90
②	重圧管φ250	5.17	19.3	47.80	47.70	47.65
③	重圧管φ250	5.13	19.5	47.75	47.65	47.50

注記) 各区分における予定建築物は一戸建ての住宅とする。
 ・開発協議の対象は最終樹から二次放流先までのこと。
 ・管の交差部は7/10を10cm以上確保すること。
 ・放流先の管底は通常水位以上とする。
 ・管内排水の土被りは20cm以上確保すること。
 ・合併浄化槽の処理水は宅内最終樹を経由して放流すること。
 ・図面内の高さ標記は全てTP表示(標高)である。
 ・開発区域には、構造物または金属網などで境界明示すること。
 ・本開発区域に隣接して本開発許可の完了公告日から1年以内
 に開発行為を行う場合及び本開発区域内の公共施設を変更
 する場合は、建築指導課と協議すること。
 ・電柱を開発道路内に設置しないこと。
 ・排水管は車両通行帯においては土被りを60cm以上とし、60cm以上
 確保できない場合はコンクリート補強(鉄筋入り)とする。



縮 尺 1 : 2 0 0 (A 1)
1 : 4 0 0 (A 3)

土地の所在

高松市岡本町字本村1278番1, 1279番, 字中山1347番1, 1348番, 1349番1, 1350番3, 1350番4, 1350番5, 1351番2, 1352番2, 1361番1, 及び地先農道・水路

土地利用計画図

開 発 許 可
年 月 日

第 一 号
令 和 年 一 月 日

申 請 者

株式会社From1st Architect's
代表取締役 佐野 由紀子

住所・氏名
作 製

高松市三条町式七八番地式
株式会社高松合同企画
土地家屋調査士・測量士 野田 明良

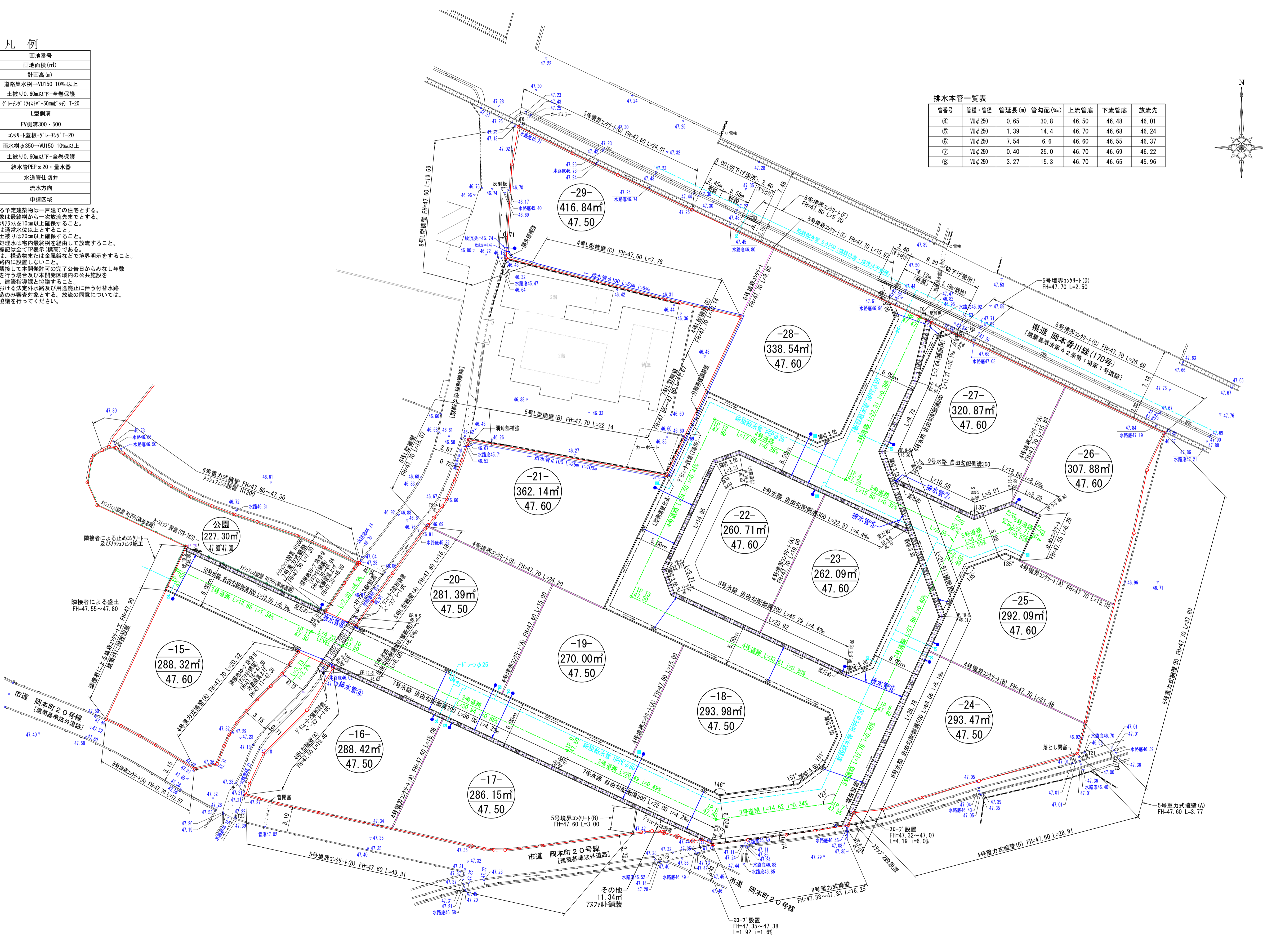
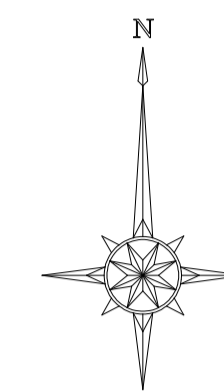
凡 例

	面地番号
	面地面積 (m ²)
	計画高 (m)
	道路集水樹→VU150 10%以上
	土被り0.60m以下-全巻保護
	グレーチング(φ43×φ50mm)付 T-20
	L型側溝
	FV側溝300・500
	コケリト蓋板+グレーチング T-20
	雨水樹φ350→VU150 10%以上
	土被り0.60m以下-全巻保護
	給水管PEPφ20・量水器
	水道管仕切弁
	流水方向
	申請区域

注記・各区分における予定建築物は一戸建ての住宅とする。
 ・開発協議の対象は最終年から一次放流先までとする。
 ・管の交差部は70mm以上確保すること。
 ・放流先の管底は通常水位以上とすること。
 ・管内排水の土被りは20cm以上確保すること。
 ・合併浄化槽の処理水は宅内最終樹を経由して放流すること。
 ・図面内の高さ標記は全てT1表示(標高)である。
 ・開発区域には、構築物または金属網などで境界明示をすること。
 ・電柱を開発道路内に設置しないこと。
 ・本開発区域に隣接して本開発許可の完了日からみなし年数以内に開発行為を行う場合及び本開発区域内の公共施設を案する場合は、建築指導課と協議すること。
 ・開発区域内における法定外水路及び用途廃止に伴う付替水路については、標高のみ審判対象とする。放流の同意については、管理者と十分に協議を行ってください。

排水本管一覧表

管番号	管種・管径	管延長 (m)	管勾配 (%)	上流管底	下流管底	放流先
④	Wφ250	0.65	30.8	46.50	46.48	46.01
⑤	Wφ250	1.39	14.4	46.70	46.68	46.24
⑥	Wφ250	7.54	6.6	46.60	46.55	46.37
⑦	Wφ250	0.40	25.0	46.70	46.69	46.22
⑧	Wφ250	3.27	15.3	46.70	46.65	45.96



縮 尺

1 : 2 5 0 (A 1)
1 : 5 0 0 (A 3)