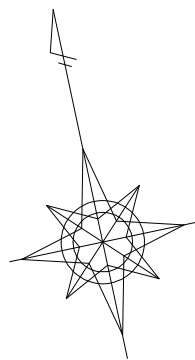


丈量図

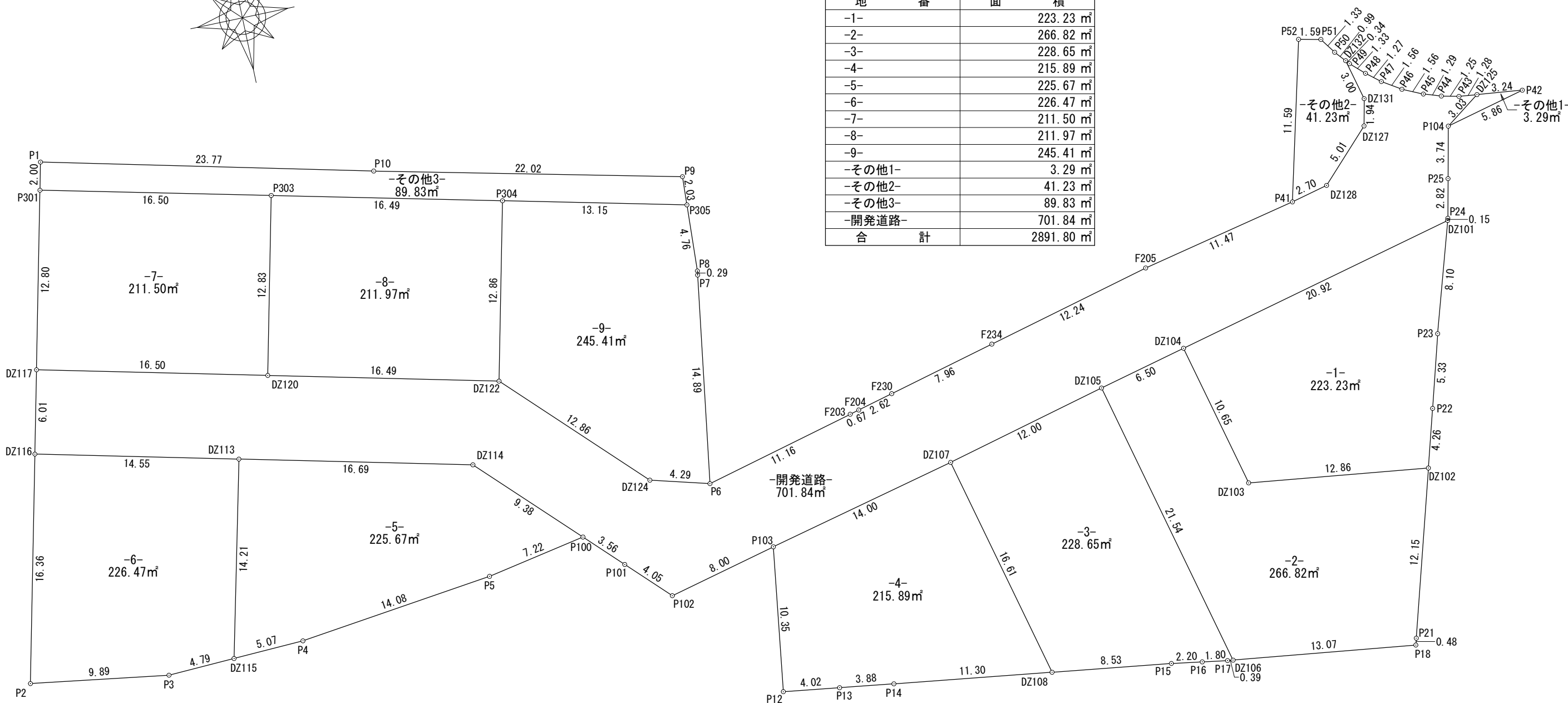
S=1:300

変更後



面積一覧表

地番	面積
-1-	223.23 m ²
-2-	266.82 m ²
-3-	228.65 m ²
-4-	215.89 m ²
-5-	225.67 m ²
-6-	226.47 m ²
-7-	211.50 m ²
-8-	211.97 m ²
-9-	245.41 m ²
-その他1-	3.29 m ²
-その他2-	41.23 m ²
-その他3-	89.83 m ²
-開発道路-	701.84 m ²
合計	2891.80 m ²



求 積 表

地 番	-1-		
筆界点	X 座 標	Y 座 標	点間距離
DZ101	144575.499	49537.016	8.10
P23	144567.751	49534.639	5.33
P22	144562.615	49533.181	4.26
DZ102	144558.521	49532.002	12.86
DZ103	144560.152	49519.240	10.65
DZ104	144570.503	49516.696	20.92
倍面積	446.4712720		
面積	223.23 m ²		
地積	223.23 m ²		

地 番	-2-		
筆界点	X 座 標	Y 座 標	点間距離
DZ105	144568.951	49510.384	6.50
DZ104	144570.503	49516.696	10.65
DZ103	144560.152	49519.240	12.86
DZ102	144558.521	49532.002	12.15
P21	144546.837	49528.637	0.48
P18	144546.367	49528.502	13.07
DZ106	144548.025	49515.528	21.54
倍面積	533.6462320		
面積	266.82 m ²		
地積	266.82 m ²		

地 番	-3-		
筆界点	X 座 標	Y 座 標	点間距離
DZ107	144566.000	49498.752	12.00
DZ105	144568.951	49510.384	21.54
DZ106	144548.025	49515.528	0.39
P17	144548.075	49515.135	1.80
P16	144548.359	49513.351	2.20
P15	144548.706	49511.176	8.53
DZ108	144549.865	49502.719	16.61
倍面積	457.3012430		
面積	228.65 m ²		
地積	228.65 m ²		

地 番	-4-		
筆界点	X 座 標	Y 座 標	点間距離
P103	144562.743	49485.135	14.00
DZ107	144566.000	49498.752	16.61
DZ108	144549.865	49502.719	11.30
P14	144551.400	49491.514	3.88
P13	144551.937	49487.670	4.02
P12	144552.494	49483.682	10.35
倍面積	431.7966660		
面積	215.89 m ²		
地積	215.89 m ²		

地 番	-5-		
筆界点	X 座 標	Y 座 標	点間距離
DZ113	144576.784	49449.148	16.69
DZ114	144572.914	49465.389	9.38
P100	144566.246	49471.996	7.22
P5	144564.891	49464.896	14.08
P4	144563.162	49450.921	5.07
DZ115	144562.952	49445.852	14.21
倍面積	451.3599530		
面積	225.67 m ²		
地積	225.67 m ²		

地 番	-6-		
筆界点	X 座 標	Y 座 標	点間距離
DZ116	144580.158	49434.986	14.55
DZ113	144576.784	49449.148	14.21
DZ115	144562.952	49445.852	4.79
P3	144562.754	49441.066	9.89
P2	144564.223	49431.277	16.36
倍面積	452.9451080		
面積	226.47 m ²		
地積	226.47 m ²		

地 番	-7-		
筆界点	X 座 標	Y 座 標	点間距離
DZ117	144586.012	49436.349	12.80
P301	144598.482	49439.251	16.50
P303	144594.686	49455.309	12.83
DZ120	144582.187	49452.400	16.50
倍面積	423.0076260		
面積	211.50 m ²		
地積	211.50 m ²		

地 番	-8-		
筆界点	X 座 標	Y 座 標	点間距離
P303	144594.686	49455.309	16.49
P304	144590.890	49471.366	12.86
DZ122	144578.363	49468.450	16.49
DZ120	144582.187	49452.400	12.83
倍面積	423.9481410		
面積	211.97 m ²		
地積	211.97 m ²		

地 番	-9-		
筆界点	X 座 標	Y 座 標	点間距離
P304	144590.890	49471.366	13.15
P305	144587.863	49484.172	4.76
P8	144583.105	49483.923	0.29
P7	144582.813	49483.879	14.89
P6	144568.087	49481.647	4.29
DZ124	144569.221	49477.508	12.86
DZ122	144578.363	49468.450	12.86
倍面積	490.8387580		
面積	245.41 m ²		
地積	245.41 m ²		

地 番	-その他1-		
筆界点	X 座 標	Y 座 標	点間距離
DZ125	144583.837	49540.926	3.24
P42	144583.476	49544.154	5.86
P104	144582.065	49538.457	3.03
倍面積	6.5813250		
面積	3.29 m ²		
地積	3.29 m ²		

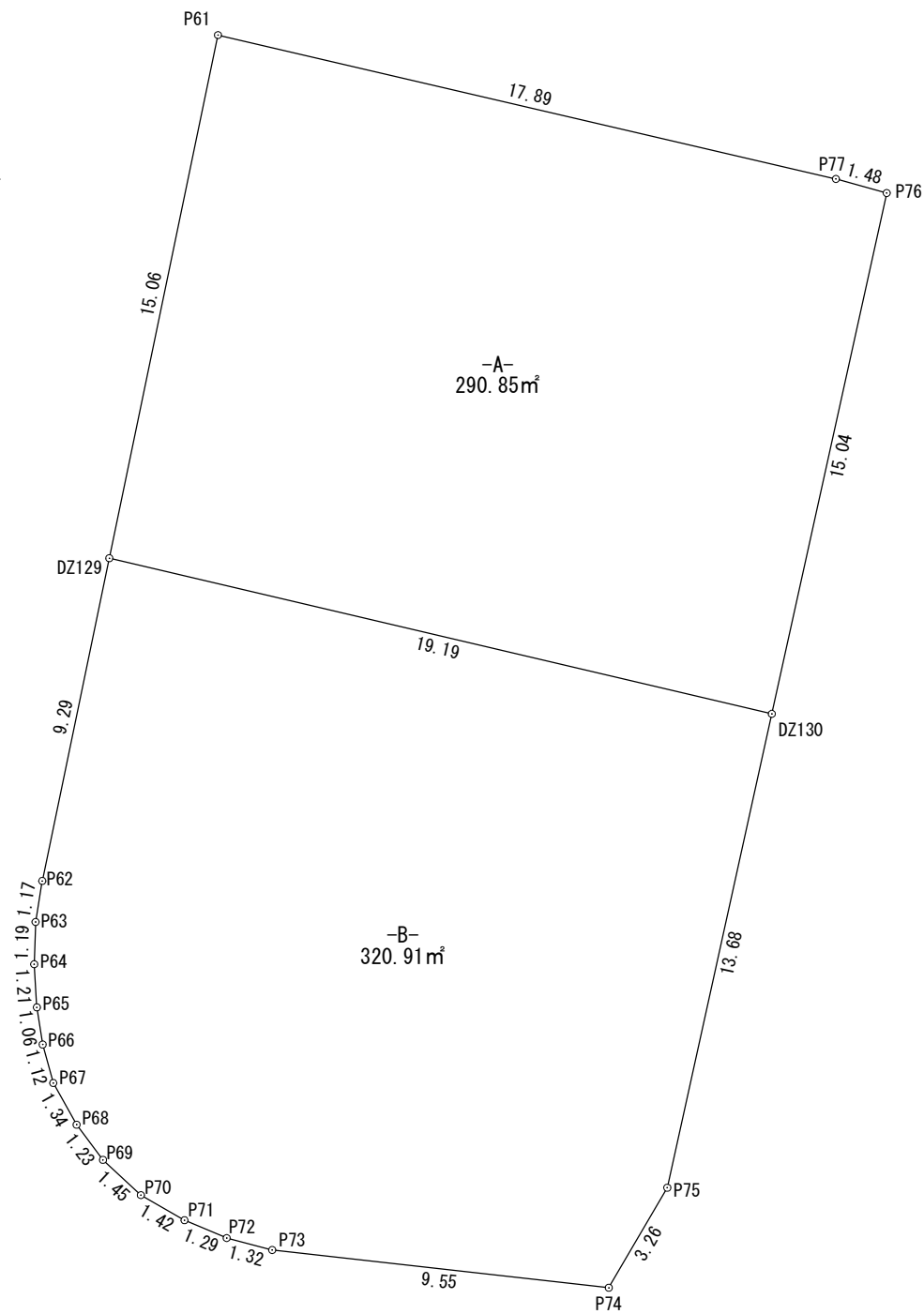
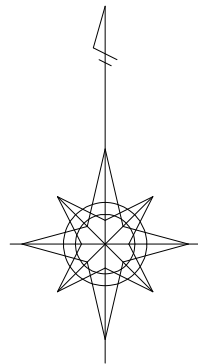
地 番	-その他2-		
筆界点	X 座 標	Y 座 標	点間距離
P52	144590.336	49529.297	1.59
P51	144589.998	49530.854	1.33
P50	144588.905	49531.624	0.99
DZ132	144588.149	49532.266	3.00
DZ131	144585.229	49532.995	1.94
DZ127	144583.327	49532.581	5.01
DZ128	144579.737	49529.086	2.70
P41	144579.093	49526.462	11.59
倍面積	82.4670090		
面積	41.23 m ²		
地積	41.23 m ²		

地 番	-その他3-		
筆界点	X 座 標	Y 座 標	点間距離
P301	144598.482	49439.251	2.00
P1	144600.435	49439.706	23.77
P10	144594.865	49462.820	22.02
P9	144589.898	49484.278	2.03
P305	144587.863	49484.172	13.15
P304	144590.890	49471.366	16.49
P303	144594.686	49455.309	16.50
倍面積	179.6767290		
面積	89.83 m ²		
地積	89.83 m ²		

地 番	-開発道路-		
筆界点	X 座 標	Y 座 標	点間距離
DZ132	144588.149	49532.266	0.34
P49	144587.886	49532.489	1.33
P48	144586.973	49533.461	1.27
P47	144586.167	49534.448	1.56
P46	144585.323	49535.768	1.56
P45	144584.673	49537.192	1.29
P44	144584.265	49538.419	1.25
P43	144583.980	49539.645	1.28
DZ125	144583.837	49540.926	3.03
P104	144582.065	49538.457	3.74
P25	144578.408	49537.662	2.82
P24	144575.645	49537.061	0.15
DZ101	144575.499	49537.016	20.92
DZ104	144570.503	49516.696	6.50
DZ105	144568.951	49510.384	12.00
DZ107	144566.000	49498.752	14.00
P103	144562.743	49485.135	8.00
P102	144560.831	49477.361	4.05
P101	144563.714	49474.505	3.56
P100	144566.246	49471.996	9.38
DZ114	144572.914	49465.389	16.69
DZ113	144576.784	49449.148	14.55
DZ116	144580.158	49434.986	6.01
DZ117	144586.012	49436.349	16.50
DZ120	144582.187	49452.400	16.49
DZ122	144578.363	49468.450	12.86
DZ124	144569.221	49477.508	4.29
P6	144568.087	49481.647	11.16
F203	144570.847	49492.461	0.67
F204	144571.015	49493.118	2.62
F230	144571.665	49495.661	7.96
F234	144573.635	49503.378	12.24
F205	144576.663	49515.243	11.47
P41	144579.093	49526.462	2.70
DZ128	144579.737	49529.086	5.01
DZ127	144583.327	49532.581	1.94
DZ131	144585.229	49532.995	3.00
倍面積	1403.6869240		
面積	701.84 m ²		
地積	701.84 m ²		

丈量図

S=1:200



-A-			
地番	X座標	Y座標	点間距離
P61	144622.562	49538.994	15.06
DZ129	144607.808	49535.929	19.19
DZ130	144603.419	49554.615	15.04
P76	144618.107	49557.855	1.48
P77	144618.504	49556.422	17.89
倍面積	581.7138990		
面積	290.85 m ²		
地積	290.85 m ²		

-B-			
地番	X座標	Y座標	点間距離
DZ129	144607.808	49535.929	9.29
P62	144598.706	49534.038	1.17
P63	144597.549	49533.849	1.19
P64	144596.358	49533.810	1.21
P65	144595.142	49533.885	1.06
P66	144594.094	49534.049	1.12
P67	144593.008	49534.348	1.34
P68	144591.832	49535.006	1.23
P69	144590.840	49535.749	1.45
P70	144589.847	49536.819	1.42
P71	144589.138	49538.050	1.29
P72	144588.635	49539.239	1.32
P73	144588.299	49540.523	9.55
P74	144587.234	49550.017	3.26
P75	144590.055	49551.666	13.68
DZ130	144603.419	49554.615	19.19
倍面積	641.8338790		
面積	320.91 m ²		
地積	320.91 m ²		