

丈量図 2/2

R5. 7. 31

座 標 求 積 表

地 番	1開発道路-5		
No.	Xn	Yn	辺 長
537	143897.066	53350.646	14.70
538	143883.089	53355.219	5.00
539	143886.849	53358.529	30.15
544	143881.178	53388.149	23.20
563	143876.815	53410.940	18.65
561	143873.307	53429.263	12.46
532	143870.963	53441.503	6.70
DP10	143877.569	53442.655	11.01
DP11	143888.445	53444.404	1.65
499	143890.097	53444.561	3.97
DP12	143894.051	53444.936	3.35
DP13K	143894.122	53441.577	1.51
478	143894.328	53440.075	0.04
801	143894.286	53440.050	3.11
790	143891.600	53438.478	10.08
791	143881.626	53436.960	5.00
792	143878.734	53432.870	15.61
810	143881.670	53417.538	14.14
808	143884.329	53403.648	14.06
806	143886.973	53389.835	14.00
804	143889.606	53376.084	14.10
802	143892.258	53362.235	7.97
536	143893.756	53354.406	5.00
倍面積	1343.458124		
面積	671.7290620		
地積	671.72 m ²		

地 番	2開発道路-1		
No.	Xn	Yn	辺 長
473	143915.833	53437.620	6.31
472	143910.425	53440.872	6.31
53	143905.092	53444.259	6.06
52	143900.018	53447.573	0.56
468	143900.152	53448.124	0.95
467	143899.993	53449.069	1.23
480	143899.894	53450.296	1.16
466	143899.799	53451.456	0.43
577	143899.707	53451.883	18.41
628	143915.298	53442.089	3.00
629	143917.794	53443.770	19.45
626	143914.390	53462.923	13.00
624	143912.114	53475.731	13.00
622	143909.838	53488.539	13.00
620	143907.562	53501.348	14.00
588	143905.111	53515.141	5.53
586	143910.443	53516.623	10.88
640	143912.347	53505.910	3.00
641	143914.814	53504.187	19.39
595	143933.905	53507.580	13.88
638	143947.572	53510.009	3.00
639	143949.295	53512.476	7.82
607	143947.927	53520.176	5.50
606	143953.351	53521.140	5.00
604	143954.227	53516.208	14.00
602	143956.678	53502.415	5.69
648	143951.003	53502.862	3.00
649	143948.536	53504.584	11.75
646	143936.964	53502.528	3.00
647	143935.241	53500.061	5.50
644	143929.817	53499.097	3.00
645	143927.350	53500.820	11.75
642	143915.778	53498.763	3.00
643	143914.055	53496.296	13.68
618	143916.449	53482.825	15.00
616	143919.075	53468.047	15.00
614	143921.701	53453.270	13.68
630	143924.095	53439.801	3.00

地 番	2開発道路-1		
No.	Xn	Yn	辺 長
631	143926.563	53438.079	11.75
632	143938.133	53440.147	3.00
633	143939.854	53442.614	13.66
615	143937.463	53456.071	15.00
617	143934.837	53470.848	15.00
619	143932.211	53485.626	13.68
644	143929.817	53499.097	5.50
647	143935.241	53500.061	13.66
612	143937.632	53486.610	15.00
610	143940.258	53471.832	15.00
608	143942.884	53457.055	13.68
634	143945.277	53443.585	3.00
635	143947.745	53441.864	11.75
636	143959.315	53443.931	3.00
637	143961.037	53446.399	13.66
609	143958.646	53459.856	15.00
611	143956.020	53474.633	15.00
613	143953.394	53489.411	13.66
648	143951.003	53502.862	5.69
602	143956.678	53502.415	14.00
600	143959.129	53488.622	14.00
598	143961.580	53474.829	14.00
596	143964.031	53461.036	13.88
654	143966.460	53447.370	2.12
579	143966.832	53445.274	4.44
849	143964.846	53441.296	3.88
437	143961.008	53440.695	8.06
438	143953.065	53439.315	22.59
439	143930.839	53435.258	1.70
443	143929.157	53434.953	5.29
D1007	143924.081	53433.434	3.19
445	143921.144	53434.685	6.06
倍面積	3361.184314		
面積	1680.5921570		
地積	1680.59 m ²		

地 番	開発編入道路-1		
No.	Xn	Yn	辺 長
850	143963.464	53438.528	42.60
408	143921.524	53431.034	21.12
409	143903.635	53442.272	5.40
487	143898.227	53442.358	4.51
478	143894.328	53440.075	1.51
DP13K	143894.122	53441.577	3.35
DP12	143894.051	53444.936	3.97
499	143890.097	53444.561	11.35
480	143899.894	53450.296	1.23
467	143899.993	53449.069	0.95
468	143900.152	53448.124	0.56
52	143900.018	53447.573	6.06
53	143905.092	53444.259	6.31
472	143910.425	53440.872	6.31
473	143915.833	53437.620	6.06
445	143921.144	53434.685	3.19
D1007	143924.081	53433.434	5.29
443	143929.157	53434.953	1.70
439	143930.839	53435.258	22.59
438	143953.065	53439.315	8.06
437	143961.008	53440.695	3.88
849	143964.846	53441.296	0.61
851	143964.570	53440.743	2.47
倍面積	448.153454		
面積	224.0767270		
地積	224.07 m ²		

開発道路面積 2576.38 m²

地 番	1公-4		
No.	Xn	Yn	辺 長
532	143870.963	53441.503	12.46
561	143873.307	53429.263	15.16
562	143858.416	53426.413	1.37
557	143858.674	53425.067	9.60
558	143849.220	53423.346	12.68
559	143846.888	53435.812	17.41
DP2	143864.042	53438.835	1.46
DP9	143864.057	53440.299	7.01
倍面積	601.039330		
面積	300.5196650		
地積	300.51 m ²		

公園面積 300.51m²

地 番	1その他(後退部分1)		
No.	Xn	Yn	辺 長
693	143910.679	53346.193	5.65
775	143909.839	53351.782	11.07
783	143908.723	53362.804	10.46
DP20	143910.778	53352.538	6.78
DP19	143911.789	53345.830	1.16
倍面積	24.155352		
面積	12.0776760		
地積	12.07 m ²		

地 番	1その他(後退部分2)		
No.	Xn	Yn	辺 長
DP16	143907.786	53367.484	11.87
805	143905.956	53379.214	3.38
777	143905.435	53382.554	4.94
778	143904.494	53387.405	5.68
807	143903.288	53392.959	8.06
DP17	143901.576	53400.841	13.47
DP18K	143904.798	53387.758	20.49
倍面積	9.554603		
面積	4.7773015		
地積	4.77 m ²		

地 番	1その他(後退部分3)		
No.	Xn	Yn	辺 長
DP17	143901.576	53400.841	1.57
779	143901.248	53402.381	4.42
809	143900.410	53406.726	7.48
780	143898.994	53414.076	6.65
811	143897.727	53420.612	13.08
DP14	143895.238	53433.454	10.74
566	143897.308	53422.911	12.04
DP4	143899.629	53411.094	9.66
DP15	143901.433	53401.595	0.76
倍面積	2.176375		
面積	1.0881875		
地積	1.08 m ²		

地 番	1その他(後退部分4)		
No.	Xn	Yn	辺 長
DP14	143895.238	53433.454	1.86
799	143894.931	53435.297	4.79
801	143894.286	53440.050	0.04
478	143894.328	53440.075	6.68
倍面積	0.571268		
面積	0.2856340		
地積	0.28 m ²		

地 番	2その他-1		
No.	Xn	Yn	辺 長
436	143964.990	53441.319	0.51
435	143965.142	53440.827	0.57
851	143964.570	53440.743	0.61
849	143964.846	53441.296	4.44
579	143966.832	53445.274	2.12
654	143966.460	53447.370	3.00
655	143968.928	53445.649	13.88
650	143982.592	53448.090	0.13
432	143982.614	53447.961	4.04
433	143983.349	53443.985	18.55
倍面積	139.953252		
面積	69.9766260		
地積	69.97 m ²		

その他面積 88.17m²

宅地面積	6892.25m ²
開発道路面積	2576.38m ²
公園面積	300.51m ²
その他面積	88.17m ²
開発区域面積	9857.31m ²

高松市六条町875番地2

行政書士 大西達男

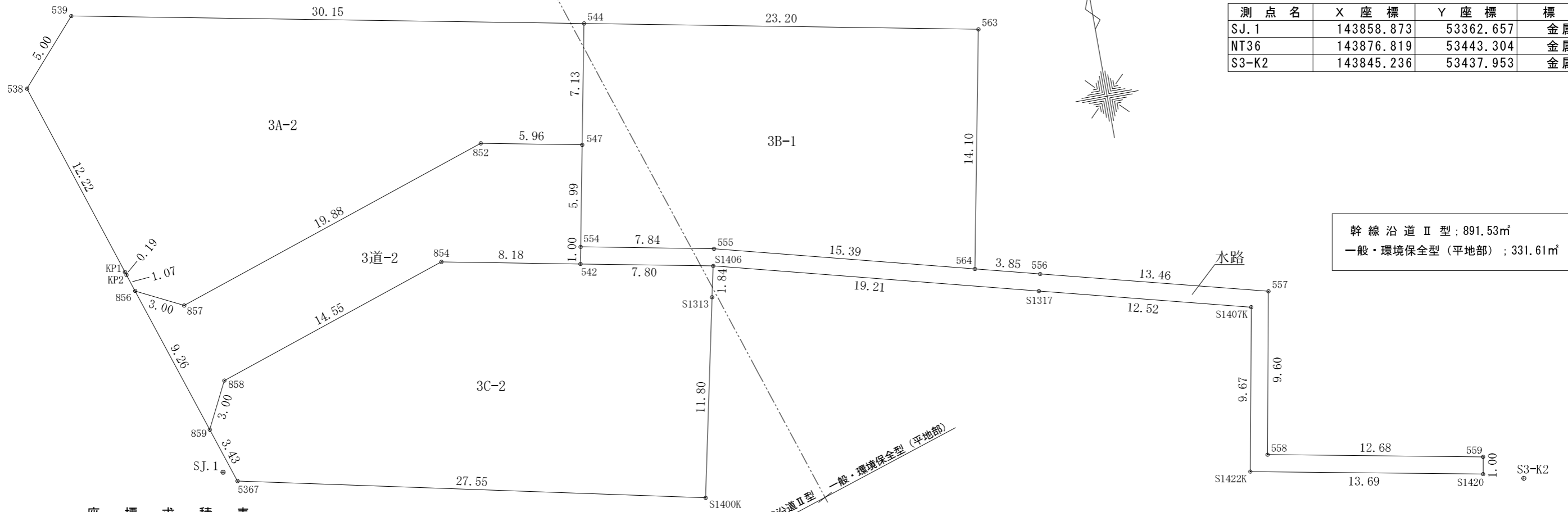
丈 量 図

R5. 6. 22

NT36

座 標 一 覧 表

測点名	X座標	Y座標	標識
SJ.1	143858.873	53362.657	金属錕
NT36	143876.819	53443.304	金属錕
S3-K2	143845.236	53437.953	金属錕



幹線沿道II型 : 891.53㎡
 一般・環境保全型(平地部) : 331.61㎡

座 標 求 積 表

地番	3A-2		
No.	Xn	Yn	辺長
544	143881.178	53388.149	30.15
539	143886.849	53358.529	5.00
538	143883.089	53355.219	12.22
KP1	143871.473	53359.019	0.19
KP2	143871.288	53359.080	1.07
856	143870.270	53359.416	3.00
857	143868.926	53362.109	19.88
852	143875.291	53380.948	5.96
547	143874.168	53386.807	7.13
倍面積	719.933507		
面積	359.9667535		
地積	359.96 ㎡		

地番	3C-2		
No.	Xn	Yn	辺長
859	143861.474	53362.326	3.43
5367	143858.214	53363.404	27.55
S1400K	143852.459	53390.356	11.80
S1313	143864.010	53392.773	1.84
S1406	143865.815	53393.159	7.80
542	143867.284	53385.489	8.18
854	143868.824	53377.455	14.55
858	143864.166	53363.669	3.00
倍面積	672.995279		
面積	336.4976395		
地積	336.49 ㎡		

宅地面積 1008.71㎡

地番	3道-2		
No.	Xn	Yn	辺長
856	143870.270	53359.416	9.26
859	143861.474	53362.326	3.00
858	143864.166	53363.669	14.55
854	143868.824	53377.455	8.18
542	143867.284	53385.489	1.00
554	143868.275	53385.679	5.99
547	143874.168	53386.807	5.96
852	143875.291	53380.948	19.88
857	143868.926	53362.109	3.00
倍面積	302.005886		
面積	151.0029430		
地積	151.00 ㎡		

開発道路面積 151.00㎡

地番	水路		
No.	Xn	Yn	辺長
554	143868.275	53385.679	1.00
542	143867.284	53385.489	7.80
S1406	143865.815	53393.159	19.21
S1317	143861.029	53411.769	12.52
S1407K	143857.929	53423.906	9.67
S1422K	143848.412	53422.173	13.69
S1420	143845.895	53435.637	1.00
559	143846.888	53435.812	12.68
558	143849.220	53423.346	9.60
557	143858.674	53425.067	13.46
556	143862.006	53412.019	3.85
564	143862.965	53408.289	15.39
555	143866.800	53393.379	7.84
倍面積	126.874148		
面積	63.4370740		
地積	63.43 ㎡		

水路面積 63.43㎡

宅地面積 1008.71㎡
 開発道路面積 151.00㎡
 水路面積 63.43㎡
 開発区域面積 1223.14㎡

作 成 者
住所・氏名

高松市六条町875番地2
 行政書士 大西達男