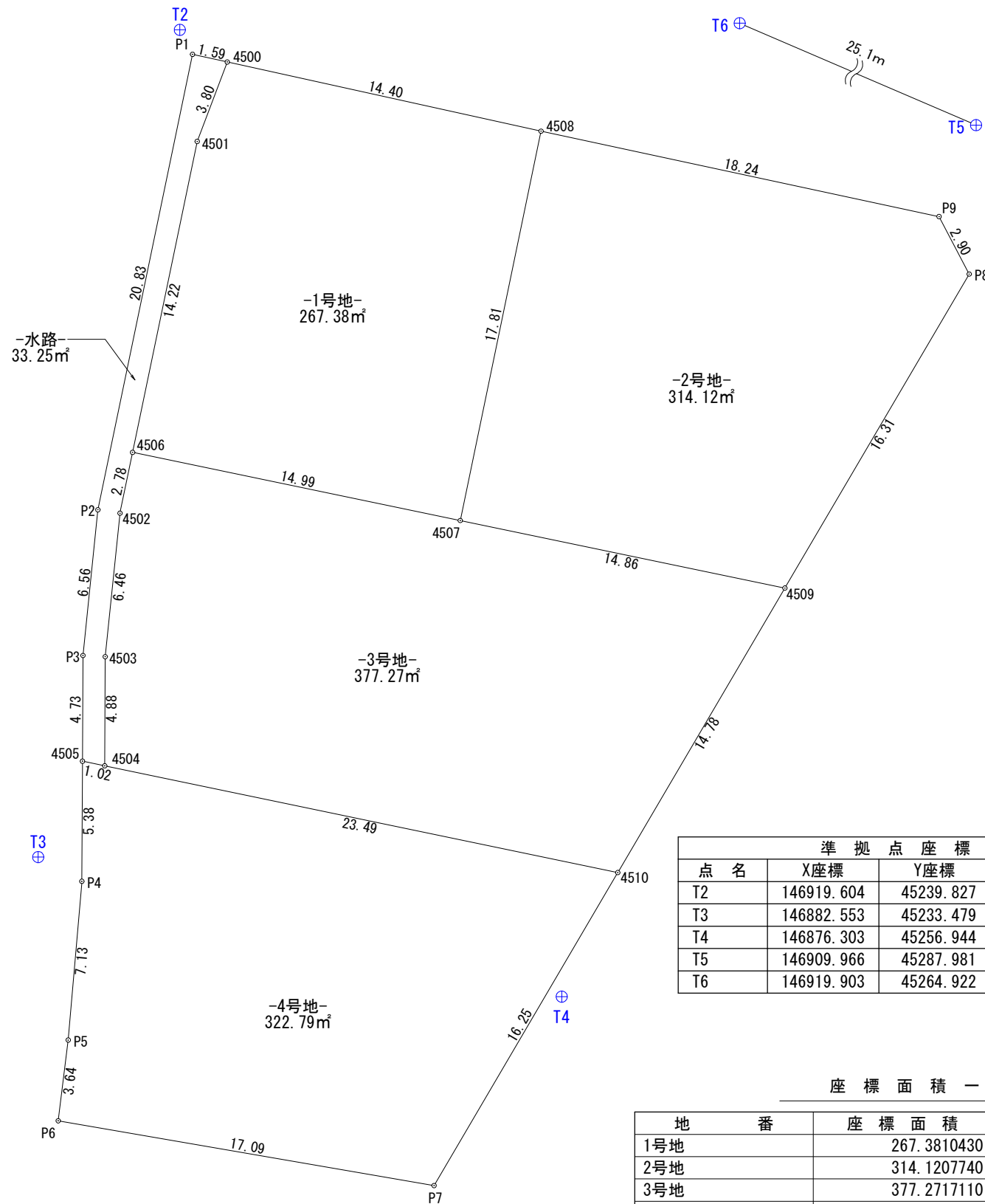


丈量図

S=1/250



点名	X座標	Y座標	Z座標	標識
T2	146919.604	45239.827	13.061	準拠点鉄
T3	146882.553	45233.479	13.211	金属鉄
T4	146876.303	45256.944	12.705	金属鉄
T5	146909.966	45287.981	12.707	金属鉄
T6	146919.903	45264.922	12.763	金属鉄

地番	座標面積	地積	坪数
1号地	267.3810430	267.38	80.88
2号地	314.1207740	314.12	95.02
3号地	377.2717110	377.27	114.12
4号地	322.7909930	322.79	97.64
排水敷	33.2541860	33.25	10.05
合計	1314.8187070 m ²	1314.81 m ²	397.71

座標求積表

地番	1号地	X	Y	辺長
4500	()	146918.165	45241.952	3.80
4501	()	146914.608	45240.604	14.22
4506	()	146900.681	45237.709	15.00
4507	()	146897.628	45252.395	17.81
4508	()	146915.067	45256.020	14.40
	倍面積		534.7620860	
	面積		267.3810430	
	地積		267.38	m ²

地番	2号地	X	Y	辺長
4508	()	146915.067	45256.020	17.81
4507	()	146897.628	45252.395	14.86
4509	()	146894.604	45266.947	16.31
4008	()	146908.667	45275.210	2.90
4009	()	146911.242	45273.857	18.24
	倍面積		628.2415480	
	面積		314.1207740	
	地積		314.12	m ²

地番	3号地	X	Y	辺長
4506	()	146900.681	45237.709	2.78
4502	()	146897.957	45237.143	6.46
4503	()	146891.529	45236.483	4.88
4504	()	146886.642	45236.460	23.49
4510	()	146881.861	45259.459	14.78
4509	()	146894.604	45266.947	14.86
4507	()	146897.628	45252.395	15.00
	倍面積		754.5434220	
	面積		377.2717110	
	地積		377.27	m ²

地番	4号地	X	Y	辺長
4505	()	146886.849	45235.461	1.02
4504	()	146886.642	45236.460	23.49
4510	()	146881.861	45259.459	16.26
4007	()	146867.842	45251.222	17.09
4006	()	146870.744	45234.375	3.64
4005	()	146874.359	45234.824	7.13
4004	()	146881.469	45235.436	5.38
	倍面積		645.5819860	
	面積		322.7909930	
	地積		322.79	m ²

地番	水路	X	Y	辺長
4504	()	146886.642	45236.460	1.02
4505	()	146886.849	45235.461	4.73
4003	()	146891.583	45235.483	6.56
4002	()	146898.110	45236.153	20.83
4001	()	146918.508	45240.393	1.59
4500	()	146918.165	45241.952	3.80
4501	()	146914.608	45240.604	14.22
4506	()	146900.681	45237.709	2.78
4502	()	146897.957	45237.143	6.46
4503	()	146891.529	45236.483	4.88
	倍面積		66.5083720	
	面積		33.2541860	
	地積		33.25	m ²