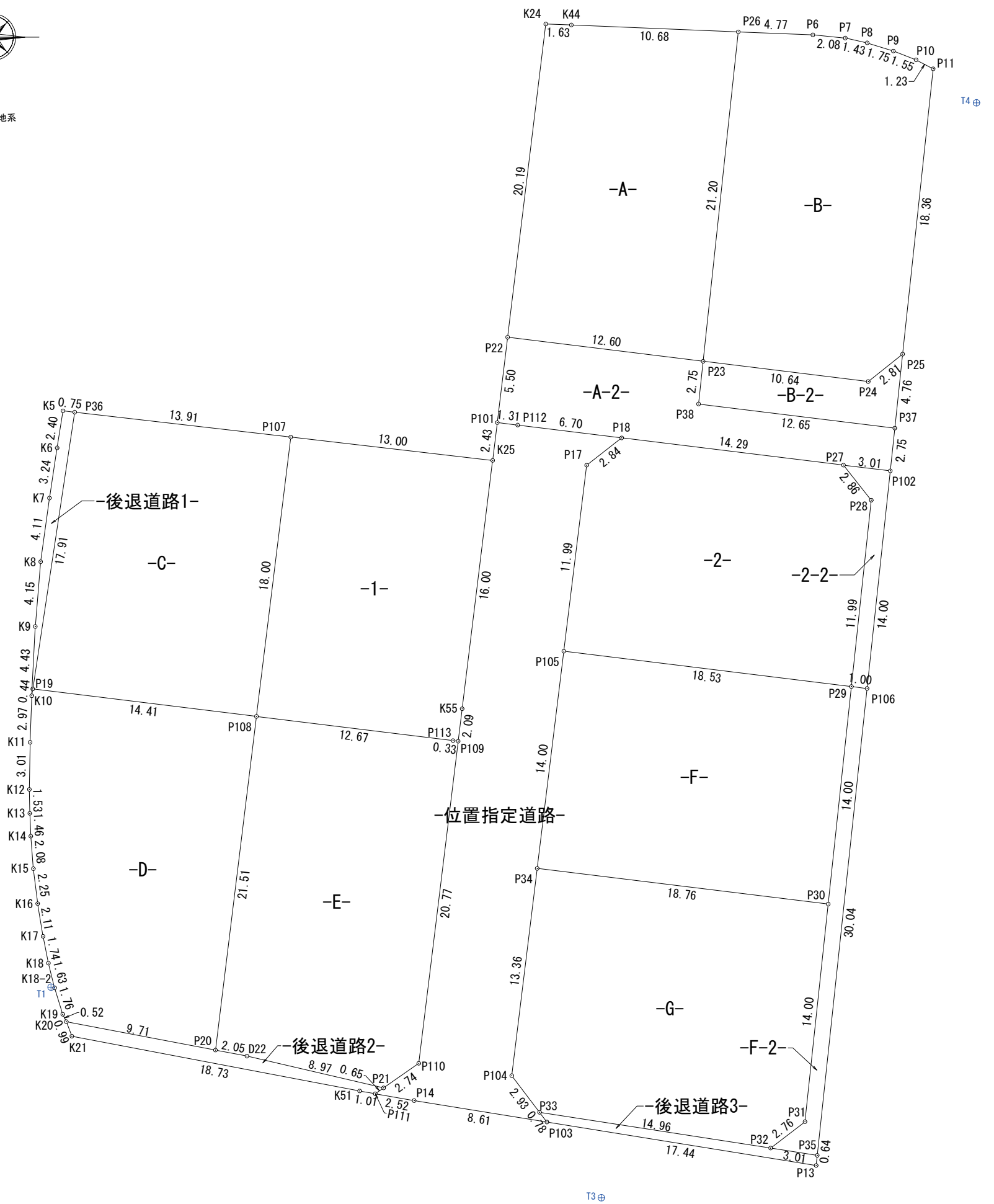
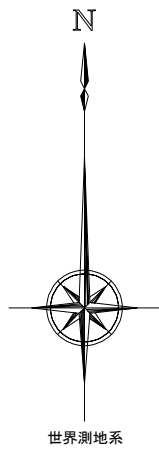


丈量図 1/2

S=1/300



所在	高松市高松町字下所		
図面名	丈量図 1/2		
縮尺	1/300	図面番号	14
作成年月日	令和 2年 3月 22日		
作成者	高松市三条町278番地12 行政書士 大西 智仁		

丈量図 2/2

座標求積表 世界測地系

地名	標識	X座標	Y座標	辺長
P107	-1-	147842.088	56215.732	18.004
P108		147824.218	56213.536	12.678
P113		147822.672	56226.119	0.333
P109		147822.631	56226.449	2.092
K55		147824.707	56226.704	16.009
K25		147840.597	56228.656	13.010
倍面積		469.7174580 m ²		
面積		234.8587290 m ²	地積 234.85	m ²

地名	標識	X座標	Y座標	辺長
P18	-2-	147842.039	56236.912	2.842
P17		147840.290	56234.672	11.990
P105		147828.389	56233.211	18.539
P29		147826.128	56251.612	11.994
P28		147838.054	56252.884	2.863
P27		147840.296	56251.103	14.298
倍面積		507.9074930 m ²		
面積		253.9537465 m ²	地積 253.95	m ²

地名	標識	X座標	Y座標	辺長
P27	-2-2-	147840.296	56251.103	3.016
P102		147839.928	56254.096	14.001
P106		147826.006	56252.611	1.006
P29		147826.128	56251.612	11.994
P28		147838.054	56252.884	2.863
倍面積		32.2147300 m ²		
面積		16.1073650 m ²	地積 16.10	m ²

地名	標識	X座標	Y座標	辺長
K24	-A-	147868.523	56232.056	1.636
K44		147868.460	56233.691	10.688
P26		147868.023	56244.370	21.202
P23		147846.941	56242.122	12.601
P22		147848.477	56229.615	20.194
倍面積		515.2341640 m ²		
面積		257.6170820 m ²	地積 257.61	m ²

地名	標識	X座標	Y座標	辺長
P22	-A-2-	147848.477	56229.615	12.601
P23		147846.941	56242.122	2.751
P38		147844.206	56241.830	12.651
P37		147842.663	56254.387	2.750
P102		147839.928	56254.096	3.016
P27		147840.296	56251.103	14.298
P18		147842.039	56236.912	6.702
P112		147842.857	56230.260	1.319
P101		147843.017	56228.951	5.500
倍面積		208.6463950 m ²		
面積		104.3231975 m ²	地積 104.32	m ²

地名	標識	X座標	Y座標	辺長
P26	-B-	147868.023	56244.370	21.202
P23		147846.941	56242.122	10.641
P24		147845.643	56252.684	2.820
P25		147847.397	56254.892	18.364
P11		147865.657	56256.840	1.235
P10		147866.231	56255.747	1.558
P9		147866.795	56254.295	1.756
P8		147867.318	56252.619	1.433
P7		147867.626	56251.219	2.084
P6		147867.828	56249.145	4.779
倍面積		535.5277970 m ²		
面積		267.7638985 m ²	地積 267.76	m ²

地名	標識	X座標	Y座標	辺長
P23	-B-2-	147846.941	56242.122	2.751
P37		147844.206	56241.830	12.651
P38		147842.663	56254.387	4.761
P25		147847.397	56254.892	2.820
P24		147845.643	56252.684	10.641
倍面積		73.6251190 m ²		
面積		36.8125595 m ²	地積 36.81	m ²

地名	標識	X座標	Y座標	辺長
P36	-C-	147843.684	56201.908	17.910
P19		147825.976	56199.224	14.420
P108		147824.218	56213.536	18.004
倍面積		508.6950640 m ²		
面積		254.3475320 m ²	地積 254.34	m ²

地名	標識	X座標	Y座標	辺長
P19	-D-	147825.976	56199.224	0.443
K10		147825.538	56199.158	2.979
K11		147822.561	56199.054	3.014
K12		147819.547	56199.009	1.531
K13		147818.016	56199.033	1.463
K14		147816.555	56199.100	2.088
K15		147814.473	56199.263	2.258
K16		147812.232	56199.538	2.117
K17		147810.143	56199.883	1.749
K18		147808.427	56200.222	1.633
K18-2		147806.842	56200.617	1.768
K19		147805.154	56201.143	0.526
K20		147804.680	56201.372	9.713
P20		147802.861	56210.913	21.517
P108		147824.218	56213.536	14.420
倍面積		541.4697600 m ²		
面積		270.7348800 m ²	地積 270.73	m ²

地名	標識	X座標	Y座標	辺長
P108	-E-	147824.218	56213.536	21.517
P20		147802.861	56210.913	2.051
D22		147802.478	56212.928	8.978
P21		147800.443	56221.672	2.740
P110		147802.013	56223.918	20.773
P109		147822.631	56226.449	0.333
P113		147822.672	56226.119	12.678
倍面積		571.8056280 m ²		
面積		285.9028140 m ²	地積 285.90	m ²

地名	標識	X座標	Y座標	辺長
P105	-F-	147828.389	56233.211	14.000
P34		147814.493	56231.505	18.763
P30		147812.205	56250.128	14.002
P29		147826.128	56251.612	18.539
倍面積		522.2409830 m ²		
面積		261.1204915 m ²	地積 261.12	m ²

地名	標識	X座標	Y座標	辺長
P29	-F-2-	147826.128	56251.612	14.002
P30		147812.205	56250.128	14.004
P31		147798.280	56248.641	2.770
P32		147796.593	56246.444	3.016
P35		147796.127	56249.424	30.048
P106		147826.006	56252.611	1.006
倍面積		64.4517430 m ²		
面積		32.2258715 m ²	地積 32.22	m ²

地名	標識	X座標	Y座標	辺長
P34	-G-	147814.493	56231.505	13.367
P104		147801.226	56229.877	2.940
P33		147798.884	56231.654	14.966
P32		147796.593	56246.444	2.770
P31		147798.280	56248.641	14.004
P30		147812.205	56250.128	18.763
倍面積		585.1599100 m ²		
面積		292.5799550 m ²	地積 292.57	m ²

地名	標識	X座標	Y座標	辺長
P36	-後退道路1-	147843.684	56201.908	0.754
K5		147843.770	56201.159	2.404
K6		147841.396	56200.781	3.244
K7		147838.189	56200.293	4.116
K8		147834.112	56199.731	4.157
K9		147829.969	56199.385	4.437
K10		147825.538	56199.158	0.443
P19		147825.976	56199.224	17.910
倍面積		21.5711870 m ²		
面積		10.7855935 m ²	地積 10.78	m ²

地名	標識	X座標	Y座標	辺長
K20	-後退道路2-	147804.680	56201.372	0.995
K21		147803.750	56201.726	18.740
K51		147800.245	56220.135	1.017
P111		147800.069	56221.137	0.653
P21		147800.443	56221.672	8.978
D22		147802.478	56212.928	2.051
P20		147802.861	56210.913	9.713
倍面積		31.1312670 m ²		
面積		15.5656335 m ²	地積 15.56	m ²

地名	標識	X座標	Y座標	辺長
P33	-後退道路3-	147798.884	56231.654	0.784
P103		147798.260	56232.128	17.450
P13		147795.481	56249.355	0.650
P35		147796.127	56249.424	3.016
P32		147796.593	56246.444	14.966
倍面積		21.1670150 m ²		
面積		10.5835075 m ²	地積 10.58	m ²

地名	標識	X座標	Y座標	辺長
P101	-位置指定道路-	147843.017	56228.951	2.438
K25		147840.597	56228.656	16.009
K55		147824.707	56226.704	2.092
P109		147822.631	56226.449	20.773
P110		147802.013	56223.918	2.740
P21		147800.443	56221.672	0.653
P111		147800.069	56221.137	2.527
P14		147799.631	56223.626	8.612
P103		147798.260	56232.128	0.784
P33		147798.884	56231.654	2.940
P104		147801.226	56229.877	13.367
P34		147814.493	56231.505	14.000
P105		147828.389	56233.211	11.990
P17		147840.290	56234.672	2.842
P18		147842.039	56236.912	6.702
P112		147842.857	56230.260	1.319
倍面積		543.5269870 m ²		
面積		271.7634935 m ²	地積 271.76	m ²

* 公式 $A = 1 / 2 \Sigma (X_2 - X_1) (Y_1 + Y_2)$

点名	X座標	Y座標	標識
T1	147806.888	56200.393	金屬鈹
T3	147793.418	56235.611	金屬鈹
T4	147863.484	56259.614	金屬鈹

所在 高松市高松町字下所

図面名 丈量図 2 / 2

縮尺 1 / 300 図面番号 15

作成年月日 令和 2年 3月 22日

作成者 高松市三条町278番地12
行政書士 大西 智仁