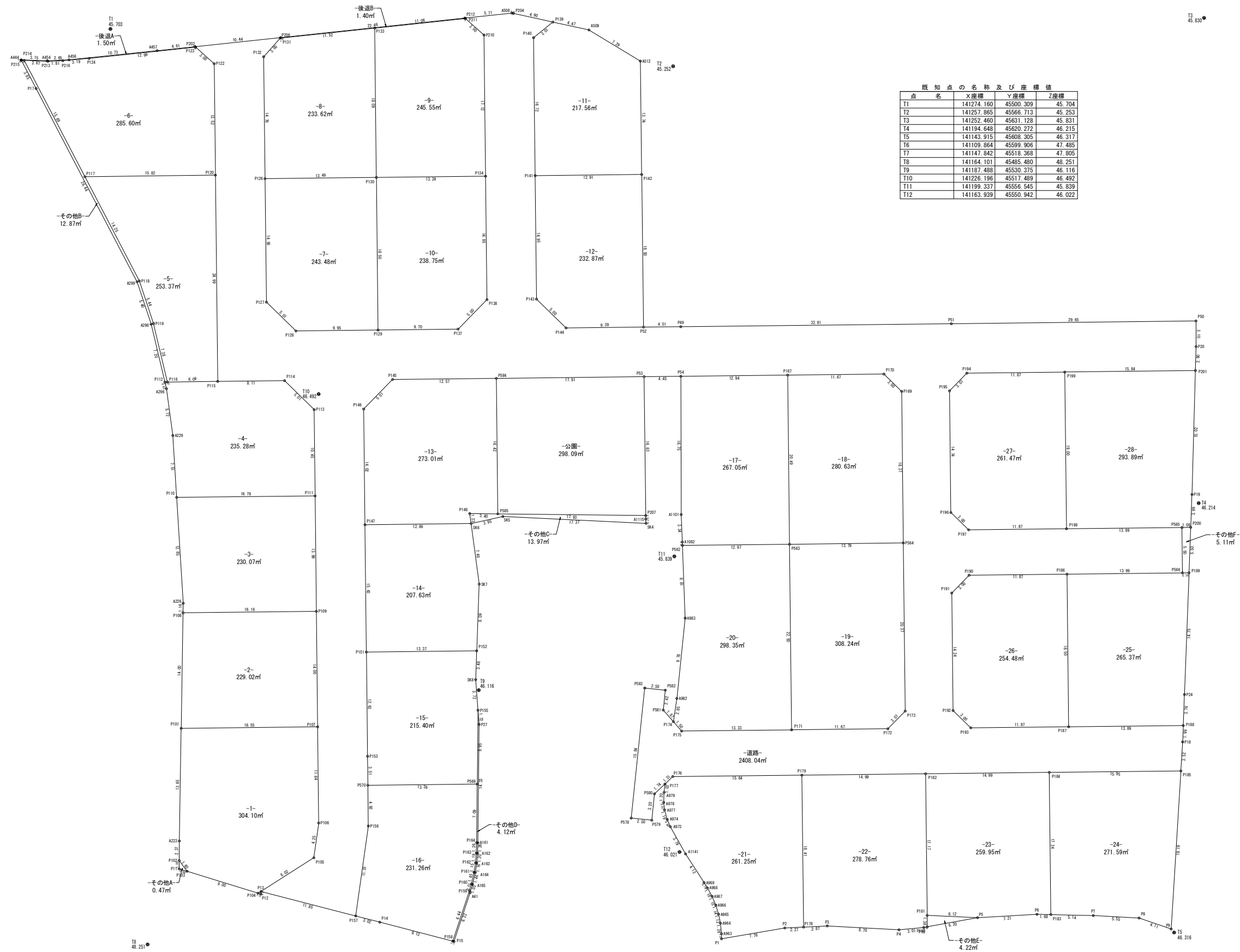


丈量図

S=1:250 (A1)
S=1:500 (A3)



既知点の名称及び座標値

点名	X座標	Y座標	Z座標
T1	141274.160	45500.309	45.704
T2	141257.865	45566.713	45.253
T3	141252.460	45631.128	45.831
T4	141194.648	45620.272	46.215
T5	141143.915	45600.305	46.317
T6	141109.864	45599.906	47.485
T7	141147.842	45518.368	47.805
T8	141164.101	45485.480	48.251
T9	141187.488	45530.375	46.116
T10	141226.196	45517.489	46.492
T11	141199.337	45556.545	45.839
T12	141163.939	45550.942	46.022

座標面積一覧表

地番	座標面積
-1-	304.10㎡
-2-	229.02㎡
-3-	230.07㎡
-4-	235.28㎡
-5-	253.37㎡
-6-	285.60㎡
-7-	243.48㎡
-8-	233.62㎡
-9-	245.55㎡
-10-	238.75㎡
-11-	217.56㎡
-12-	232.87㎡
-13-	273.01㎡
-14-	207.63㎡
-15-	215.40㎡
-16-	231.26㎡
-17-	267.05㎡
-18-	280.63㎡
-19-	308.24㎡
-20-	298.35㎡
-21-	261.25㎡
-22-	278.76㎡
-23-	259.95㎡
-24-	271.59㎡
-25-	265.37㎡
-26-	254.48㎡
-27-	261.47㎡
-28-	293.89㎡
-道路-	2408.04㎡
-公園-	298.09㎡
-後進A-	1.50㎡
-後進B-	1.40㎡
-その他A-	0.47㎡
-その他B-	12.87㎡
-その他C-	13.97㎡
-その他D-	4.12㎡
-その他E-	4.22㎡
-その他F-	5.11㎡
合計	9927.39㎡

所在	高松市岡本町字中山
図面名	丈量図
縮尺	図中記載 図面番号 31
作成年月日	令和2年10月27日
作成者	高松市三条町278番地12 株式会社高松合同企画 土地家屋調査士・測量士 野田 明良

地番 -1-				
筆界点	X座標	Y座標	点間距離	
P101	141189.189	45494.035	13.65	
A223	141175.786	45491.447	2.37	
P102	141173.447	45491.023	1.60	
P103	141172.006	45491.733	9.00	
P104	141167.893	45499.739	8.02	
P105	141170.953	45507.156	4.25	
P106	141175.003	45508.469	11.64	
P107	141186.496	45510.365	16.55	
倍面積	608.200040			
面積	304.100020 m ²			
地積	304.10 m ²			

地番 -2-				
筆界点	X座標	Y座標	点間距離	
P108	141202.940	45496.691	14.00	
P101	141189.189	45494.035	16.55	
P107	141186.496	45510.365	14.00	
P109	141200.310	45512.642	16.16	
倍面積	458.0420620			
面積	229.0210310 m ²			
地積	229.02 m ²			

地番 -3-				
筆界点	X座標	Y座標	点間距離	
P110	141216.854	45498.359	12.85	
A226	141204.081	45496.911	1.16	
P108	141202.940	45496.691	16.16	
P109	141200.310	45512.642	13.99	
P111	141214.123	45514.920	16.78	
倍面積	460.1494730			
面積	230.0747365 m ²			
地積	230.07 m ²			

地番 -4-				
筆界点	X座標	Y座標	点間距離	
P112	141230.875	45499.380	0.83	
A296	141230.039	45499.429	5.72	
A229	141224.323	45499.205	7.51	
P110	141216.854	45498.359	16.78	
P111	141214.123	45514.920	10.45	
P113	141224.441	45516.622	5.01	
P114	141228.513	45513.703	8.11	
P115	141229.833	45505.700	6.09	
P116	141230.825	45499.683	0.30	
倍面積	470.5720690			
面積	235.2860345 m ²			
地積	235.28 m ²			

地番 -5-				
筆界点	X座標	Y座標	点間距離	
P117	141257.074	45494.153	14.25	
P118	141243.483	45498.457	5.44	
P119	141238.096	45499.255	7.28	
P116	141230.825	45499.683	6.09	
P115	141229.833	45505.700	24.99	
P120	141254.499	45509.767	15.82	
倍面積	506.7478340			
面積	253.3739170 m ²			
地積	253.37 m ²			

地番 -6-				
筆界点	X座標	Y座標	点間距離	
P214	141272.230	45489.353	15.89	
P117	141257.074	45494.153	15.82	
P120	141254.499	45509.767	13.52	
P122	141267.839	45511.967	3.00	
P123	141270.199	45510.100	12.99	
P124	141271.092	45497.138	3.19	
P216	141271.377	45493.960	1.81	
P213	141271.626	45492.163	2.87	
倍面積	571.2054990			
面積	285.6027495 m ²			
地積	285.60 m ²			

地番 -7-				
筆界点	X座標	Y座標	点間距離	
P126	141253.038	45515.618	14.95	
P127	141238.280	45513.184	5.01	
P128	141234.208	45516.103	9.95	
P129	141232.588	45525.928	18.50	
P130	141250.842	45528.938	13.49	
倍面積	486.9621400			
面積	243.4810700 m ²			
地積	243.48 m ²			

地番 -8-				
筆界点	X座標	Y座標	点間距離	
P131	141269.491	45520.383	3.00	
P132	141267.624	45518.023	14.78	
P126	141253.038	45515.618	13.49	
P130	141250.842	45528.938	18.09	
P133	141268.700	45531.883	11.52	
倍面積	467.2472200			
面積	233.6236100 m ²			
地積	233.62 m ²			

地番 -9-				
筆界点	X座標	Y座標	点間距離	
P133	141268.700	45531.883	18.09	
P130	141250.842	45528.938	13.24	
P134	141248.686	45542.006	17.12	
P210	141265.579	45544.792	3.00	
P211	141267.939	45542.924	11.06	
倍面積	491.1198190			
面積	245.5599095 m ²			
地積	245.55 m ²			

地番 -10-				
筆界点	X座標	Y座標	点間距離	
P130	141250.842	45528.938	18.50	
P129	141232.588	45525.928	9.70	
P137	141231.009	45535.501	5.00	
P138	141233.928	45539.572	14.95	
P134	141248.686	45542.006	13.24	
倍面積	477.5011200			
面積	238.7505600 m ²			
地積	238.75 m ²			

地番 -11-				
筆界点	X座標	Y座標	点間距離	
P139	141265.674	45553.286	3.01	
P140	141264.208	45550.657	16.72	
P141	141247.709	45547.936	12.91	
P142	141245.607	45560.683	13.74	
A512	141259.168	45562.907	7.29	
A509	141263.974	45557.423	4.47	
倍面積	435.1317870			
面積	217.5658935 m ²			
地積	217.56 m ²			

地番 -12-				
筆界点	X座標	Y座標	点間距離	
P141	141247.709	45547.936	14.95	
P143	141232.950	45545.502	5.00	
P144	141228.879	45548.421	9.39	
P52	141227.351	45557.688	18.50	
P142	141245.607	45560.683	12.91	
倍面積	465.7515870			
面積	232.8757935 m ²			
地積	232.87 m ²			

地番 -13-				
筆界点	X座標	Y座標	点間距離	
P145	141226.382	45526.624	5.01	
P146	141223.463	45522.552	14.02	
P147	141209.624	45520.270	12.86	
SK6	141207.530	45532.965	1.23	
P148	141208.760	45533.016	3.40	
P585	141208.129	45536.362	16.42	
P584	141224.335	45539.035	12.57	
倍面積	546.0343750			
面積	273.0171875 m ²			
地積	273.01 m ²			

地番 -14-				
筆界点	X座標	Y座標	点間距離	
P147	141209.624	45520.270	15.43	
P151	141194.394	45517.758	13.37	
P152	141192.217	45530.957	8.09	
SK7	141200.132	45532.660	7.40	
SK6	141207.530	45532.965	12.86	
倍面積	415.2774000			
面積	207.6387000 m ²			
地積	207.63 m ²			

地番 -15-				
筆界点	X座標	Y座標	点間距離	
P151	141194.394	45517.758	12.63	
P153	141181.927	45515.702	3.51	
P570	141178.459	45515.130	13.26	
P569	141176.301	45528.216	8.95	
P155	141185.105	45529.861	3.72	
SK8	141188.812	45530.225	3.48	
P152	141192.217	45530.957	13.37	
倍面積	430.8141110			
面積	215.4070555 m ²			
地積	215.40 m ²			

地番 -16-				
筆界点	X座標	Y座標	点間距離	
P570	141178.459	45515.130	4.92	
P156	141173.599	45514.329	11.01	
P157	141163.124	45510.924	3.02	
P14	141161.871	45513.676	9.13	
P158	141158.074	45521.986	6.44	
P159	141163.745	45525.041	0.83	
P160	141164.497	45525.409	1.45	
P161	141165.838	45525.983	1.15	
P162	141166.936	45526.350	1.19	
P163	141168.090	45526.655	1.26	
P164	141169.325	45526.913	7.09	
P569	141176.301	45528.216	13.26	
倍面積	462.5233160			
面積	231.2616580 m ²			
地積	231.26 m ²			

地番 -17-				
筆界点	X座標	Y座標	点間距離	
P54	141220.694	45561.114	16.75	
A1101	141204.188	45558.239	3.34	
A1082	141200.876	45557.804	0.40	
P562	141200.473	45557.748	12.97	
P563	141198.361	45570.555	20.49	
P167	141218.587	45573.891	12.94	
倍面積	534.1019050			
面積	267.0509525 m ²			
地積	267.05 m ²			

地番 -18-				
筆界点	X座標	Y座標	点間距離	
P564	141196.115	45584.171	17.37	
P169	141214.242	45587.161	3.00	
P170	141216.688	45585.407	11.67	
倍面積	561.2640020			
面積	280.6320010 m ²			
地積	280.63 m ²			

地番 -19-				
筆界点	X座標	Y座標	点間距離	
P563	141198.361	45570.555	22.50	
P171	141176.160	45566.894	11.67	
P172	141174.261	45578.410	3.01	
P173	141176.015	45580.857	20.37	
P564	141196.115	45584.171	13.79	
倍面積	616.4941690			
面積	308.2470845 m ²			
地積	308.24 m ²			

地番 -20-				
筆界点	X座標	Y座標	点間距離	
P562	141200.473	45557.748	8.81	
A983	141191.740	45556.540	9.78	
A982	141182.327	45553.855	2.85	
P174	141179.620	45552.956	1.50	
P175	141178.330	45553.737	13.33	
P171	141176.160	45566.894	22.50	
P563	141198.361	45570.555	12.97	
倍面積	596.7153290			
面積	298.3576645 m ²			
地積	298.35 m ²			

地番 -21-				
筆界点	X座標	Y座標	点間距離	
P176	141173.087	45551.729	1.31	
P177	141172.364	45550.632	1.03	
A979	141171.372	45550.347	1.20	
A978	141170.189	45550.102	0.91	
A977	141169.273	45550.031	1.19	
A974	141168.084	45550.162	0.94	
A973	141167.160	45550.372	3.79	
A1141	141163.581	45551.624	4.12	
A969	141159.778	45553.231	0.76	
A968	141159.069	45553.515	1.18	
A967	141157.954	45553.902	1.15	
A966	141156.829	45554.153	1.14	
A965	141155.697	45554.293	1.13	
A964	141154.565	45554.329	1.26	
A963	141153.300	45554.234	0.61	
P1	141152.697	45554.132	7.78	
P2	141152.658	45561.916	2.27	
P178	141152.369	45564.172	18.41	