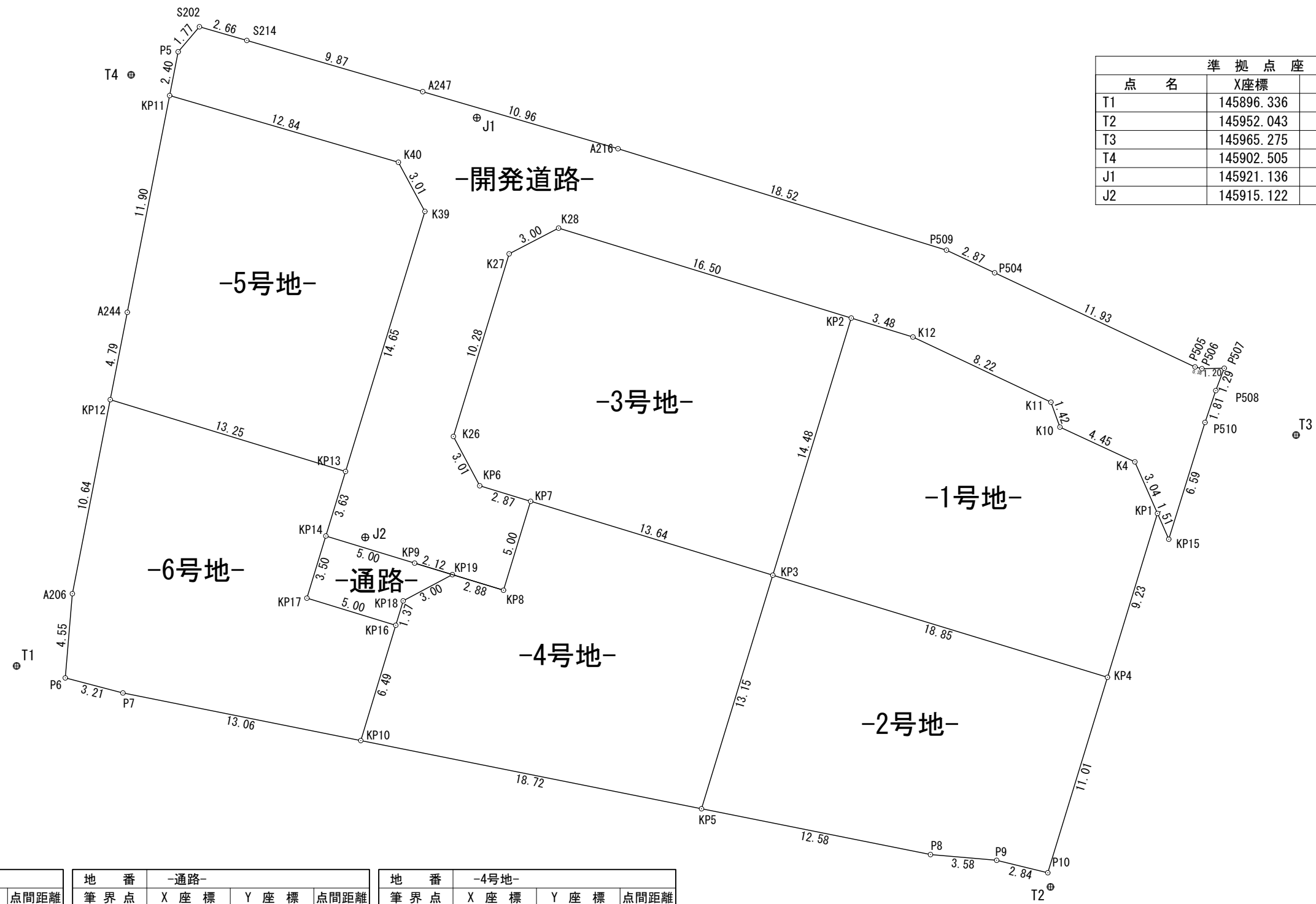
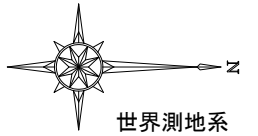


# 丈 量 図

S=1: 250



点名	X座標	Y座標	標識
T1	145896.336	53432.875	準拠点鉄
T2	145952.043	53444.778	金属鉄
T3	145965.275	53420.437	金属鉄
T4	145902.505	53401.029	金属鉄
J1	145921.136	53403.344	金属鉄
J2	145915.122	53425.948	金属鉄

地番 -6号地-			
筆界点	X座標	Y座標	点間距離
KP13	145914.059	53422.398	13.25
KP12	145901.382	53418.530	10.64
A206	145899.341	53428.982	4.55
P6	145898.959	53433.519	3.21
P7	145902.065	53434.331	13.06
KP10	145914.880	53436.895	6.49
KP16	145916.765	53430.684	5.00
KP17	145911.976	53429.222	3.50
KP14	145912.998	53425.874	3.63
倍面積	431.832945		
面積	215.9164725 m <sup>2</sup>		
地積	215.91 m <sup>2</sup>		

地番 -通路-			
筆界点	X座標	Y座標	点間距離
KP19	145919.816	53427.956	3.00
KP18	145917.164	53429.370	1.37
KP16	145916.765	53430.684	5.00
KP17	145911.976	53429.222	3.50
KP14	145912.998	53425.874	5.00
KP9	145917.782	53427.335	2.12
倍面積	39.558070		
面積	19.7790350 m <sup>2</sup>		
地積	19.77 m <sup>2</sup>		

地番 -4号地-			
筆界点	X座標	Y座標	点間距離
KP3	145937.081	53427.986	13.64
KP7	145924.032	53424.005	5.00
KP8	145922.571	53428.797	2.88
KP19	145919.816	53427.956	3.00
KP18	145917.164	53429.370	1.37
KP16	145916.765	53430.684	6.49
KP10	145914.880	53436.895	18.72
KP5	145933.240	53440.569	13.15
倍面積	470.253486		
面積	235.1267430 m <sup>2</sup>		
地積	235.12 m <sup>2</sup>		

所在	高松市木太町字上川東		
図面名	丈量図		
縮尺	S=1: 250	図面番号	10
作製年月日	平成 元年 7月 16日		
作製者	高松市三条町278番地12 株式会社高松合同企画 土地家屋調査士・測量士 野田 明良		