

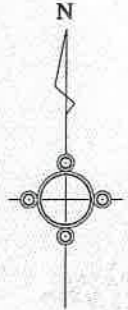
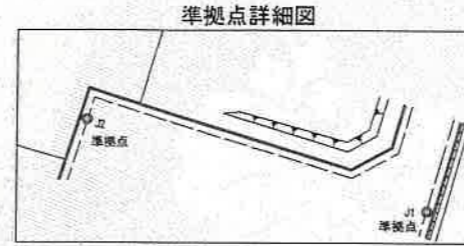
平成31年1月11日  
高松法務局  
これは図面に記録されている内容を証明した書面である。

登記官

中山浩行



地番	4171-1~7	地積測量図
土地の所在	高松市木太町字上川東	(1/2)

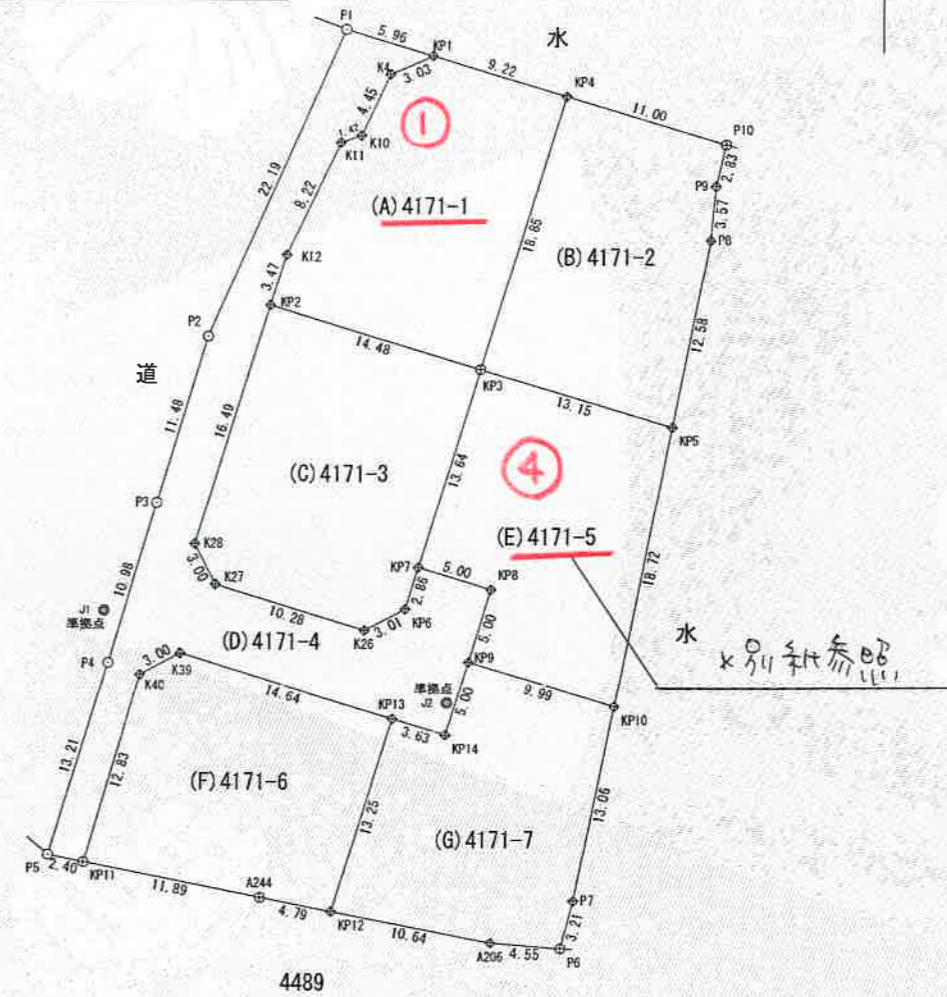


座標求積表 世界測地系

地番	(A)4171-1			
名称	標識	X	Y	辺長
KP1	境界プレート標	145957.808	53424.660	3.03
K4	境界プレート標	145956.589	53421.880	4.45
K10	境界プレート標	145952.551	53420.006	1.42
K11	境界プレート標	145952.067	53418.666	8.22
K12	境界プレート標	145944.631	53415.155	3.47
KP2	境界プレート標	145941.309	53414.134	14.48
KP3	境界点鉄	145937.081	53427.986	18.85
KP4	境界プレート標	145955.113	53433.487	9.22
倍面積	493.727751	m <sup>2</sup>		
面積	246.8638755	m <sup>2</sup>	地積	246.86 m <sup>2</sup>

地番	(B)4171-2			
名称	標識	X	Y	辺長
KP4	境界プレート標	145955.113	53433.487	18.85
KP3	境界点鉄	145937.081	53427.986	13.15
KP5	境界プレート標	145933.240	53440.569	12.58
P8	境界プレート標	145945.577	53443.037	3.57
P9	境界プレート標	145949.142	53443.346	2.83
P10	境界点鉄	145951.899	53444.017	11.00
倍面積	457.559373	m <sup>2</sup>		
面積	228.7796865	m <sup>2</sup>	地積	228.77 m <sup>2</sup>

地番	(C)4171-3			
名称	標識	X	Y	辺長
KP2	境界プレート標	145941.309	53414.134	16.49
K28	境界プレート標	145925.538	53409.287	3.00
K27	境界プレート標	145922.875	53410.674	10.28
K26	境界プレート標	145919.873	53420.511	3.01
KP6	境界プレート標	145921.288	53423.168	2.86
KP7	境界プレート標	145924.032	53424.005	13.64
KP3	境界点鉄	145937.081	53427.986	14.48
倍面積	531.616312	m <sup>2</sup>		
面積	265.8081560	m <sup>2</sup>	地積	265.80 m <sup>2</sup>



測量年月日	平成30年12月10日
座標系	IV系

杭記号	杭種
⊕	境界点鉄
⊗	境界プレート標
⊙	準拠点鉄

作成者	高松市三条町278番地12 土地家屋調査士 野田 明良 (平成 30 年 12 月 26 日作成)
-----	---

申請人	株式会社フロムファースト不動産情報センター 代表取締役 佐野 力
-----	-------------------------------------

縮尺	1 / 500
----	---------



登記年月日：令和1年9月30日

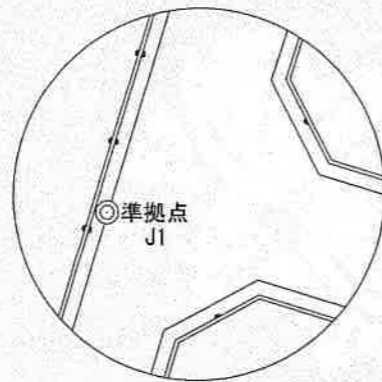
地番	4171-5, 4171-8	地積測量図
土地の所在	高松市木太町字上川東	(1/2)

点名	X	Y	所在
高松A	143072.346	48181.886	高松市一宮町531
香川大川	139387.642	68336.211	さぬき市大川町富田中3237-1

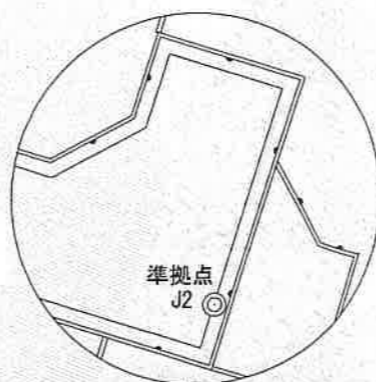
点名	X座標	Y座標	標識
J1	145921.136	53403.344	準拠点鉄
J2	145915.122	53425.948	準拠点鉄

筆界点	引照点	距離
KP3	J1	23.390
	J2	29.350
KP7	J1	20.862
	J2	9.119
KP8	J1	25.493
	J2	7.975
KP101	J1	24.647
	J2	5.106
KP102	J1	26.334
	J2	3.989
KP103	J1	27.677
	J2	5.005
KP10	J1	34.129
	J2	10.949
KP5	J1	39.143
	J2	23.281
KP9	J1	24.224
	J2	2.999

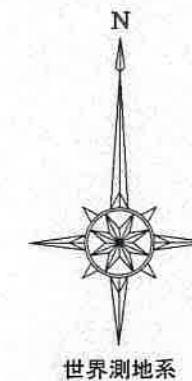
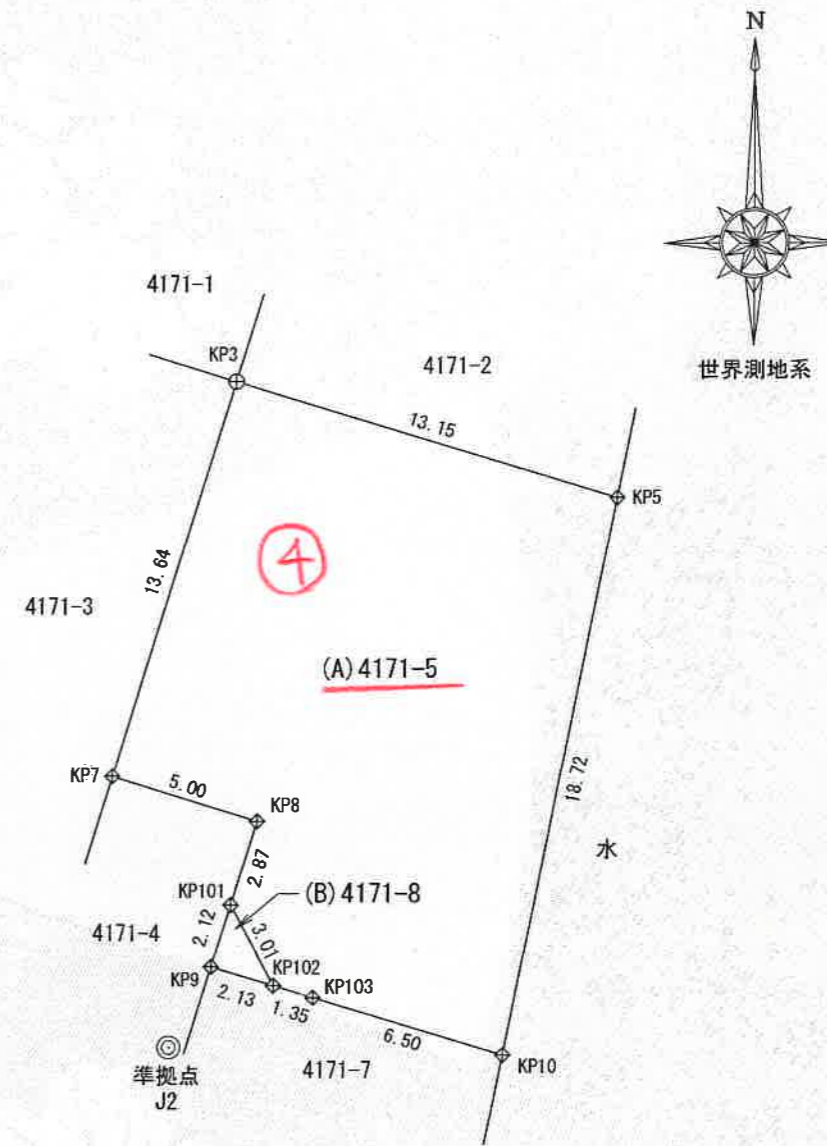
準拠点詳細図 縮尺1/250



準拠点 J1  
金属鉄



準拠点 J2  
金属鉄



測量年月日	令和元年9月12日
座標系	IV系

杭記号	杭種
⊕	金属鉄
⊗	境界プレート標
◎	準拠点鉄

作成者	高松市三条町278番地12 土地家屋調査士 野田 明良 (令和 元年 9月 26日作成)	申請人	株式会社フロムファースト不動産情報センター 代表取締役 中野 秀基	縮尺	1 / 250
-----	--	-----	--------------------------------------	----	---------

令和元年10月1日 高松法務局  
これは図面に記録されている内容を証明した書面である。

登記官

中山浩行





令和元年10月1日  
高松法務局  
これは図面に記録されている内容を証明した書面である。

登記官

中山浩行



地番	4171-5, 4171-8	地積測量図
土地の所在	高松市木太町字上川東	(2/2)

座標求積表 世界測地系

地番	(A)4171-5			
名称	標識	X	Y	辺長
KP3	既設 境界点鉄	145937.081	53427.986	13.64
KP7	既設 境界プレート標	145924.032	53424.005	5.00
KP8	既設 境界プレート標	145922.571	53428.797	2.87
KP101	境界プレート標	145919.817	53427.956	3.01
KP102	境界プレート標	145917.162	53429.377	1.35
KP103	境界プレート標	145916.768	53430.675	6.50
KP10	既設 境界プレート標	145914.880	53436.895	18.72
KP5	既設 境界プレート標	145933.240	53440.569	13.15
倍面積	470.234989	m <sup>2</sup>		
面積	235.1174945	m <sup>2</sup>	地積	235.11 m <sup>2</sup>

座標求積表 世界測地系

地番	(B)4171-8			
名称	標識	X	Y	辺長
KP101	境界プレート標	145919.817	53427.956	2.12
KP9	既設 境界プレート標	145917.782	53427.335	2.13
KP102	境界プレート標	145917.162	53429.377	3.01
倍面積	4.540490	m <sup>2</sup>		
面積	2.2702450	m <sup>2</sup>	地積	2.27 m <sup>2</sup>

\*公式  $A=1/2 \sum (X_2-X_1)(Y_1+Y_2)$   
\*電子基準点を与点とするGPS測量(スタティック測位)による成果

面積一覧表

地番	面積
(A)4171-5	235.1174945 m <sup>2</sup>
(B)4171-8	2.2702450 m <sup>2</sup>
合計	237.3877395 m <sup>2</sup>

作成者	高松市三条町278番地12 土地家屋調査士 野田 明良 (令和 元年 9月 26日作成)	申請人	株式会社フロムファースト不動産情報センター 代表取締役 中野 秀基	縮尺	1
-----	--	-----	--------------------------------------	----	---