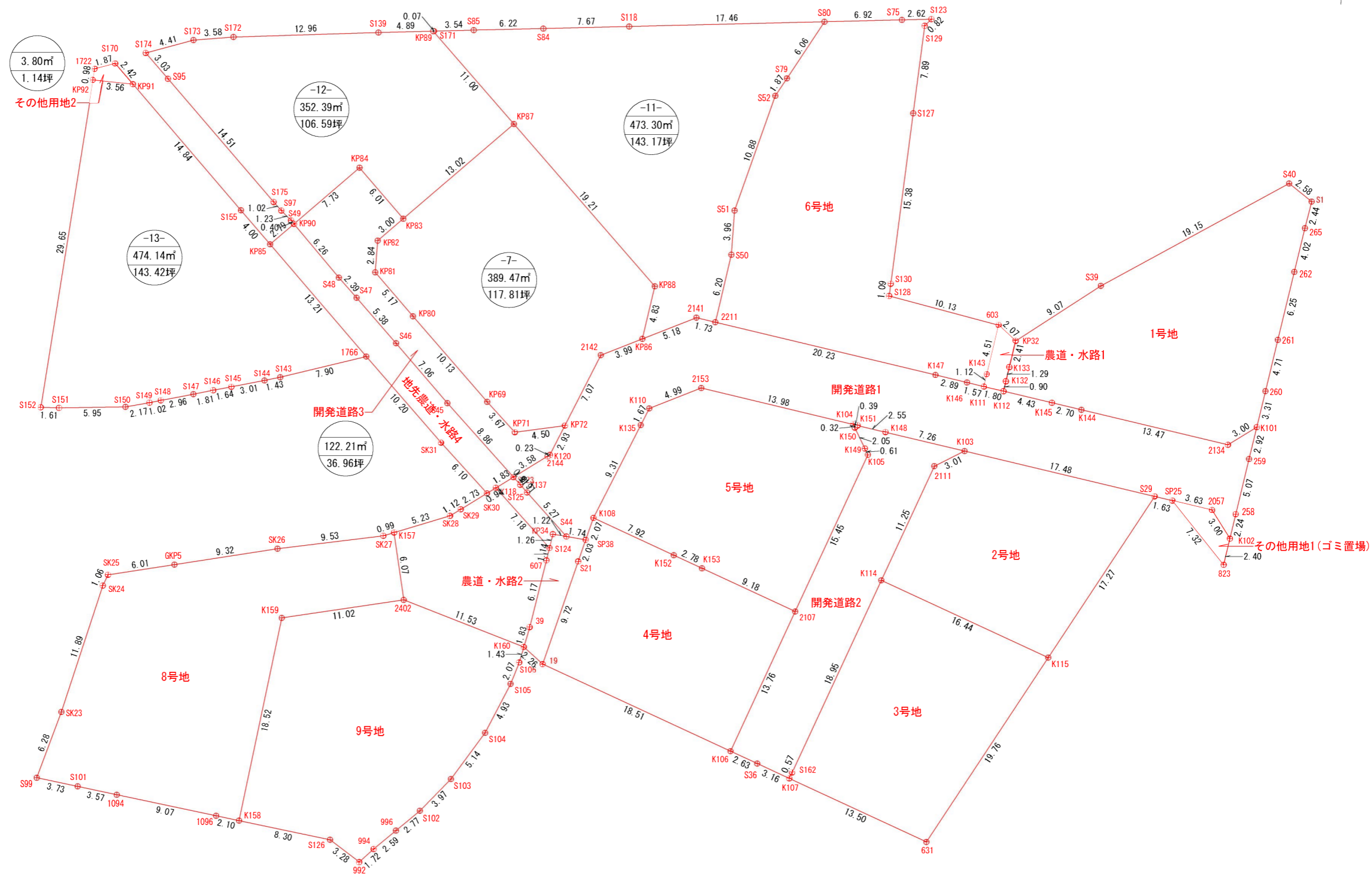
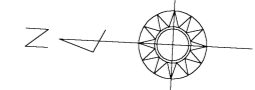


土地	所在	高松市仏生山町字天神山
	地番	甲2007-1, -4~-7, 甲2015-2, -3 甲2017-1, -3, -5, -7~-10, 甲2018-1, -4~-7 甲2021, 甲2022, 甲2024-1~-3, 甲2041-2, -5及び地先農道・水路

区画別丈量図

作製年月日	平成30年8月10日	作製者	町川測量登記事務所 土地家屋調査士・行政書士 町川典孝 高松市一宮町386番地3 TEL887-0364 FAX887-0365
縮尺	1/400		



土地	所在	高松市仏生山町字天神山
	地番	甲2007-1, 甲2015-2, 甲2017-1, 甲2018 甲2019の一部, 甲2024, 甲2042-2及び地先農道水路

丈 量 図

作製年月日	平成29年9月5日	作製者	町川測量登記事務所 土地家屋調査士・行政書士 町川典孝 高松市一宮町386番地3 TEL887-0364 FAX887-0365
縮尺	1/400		

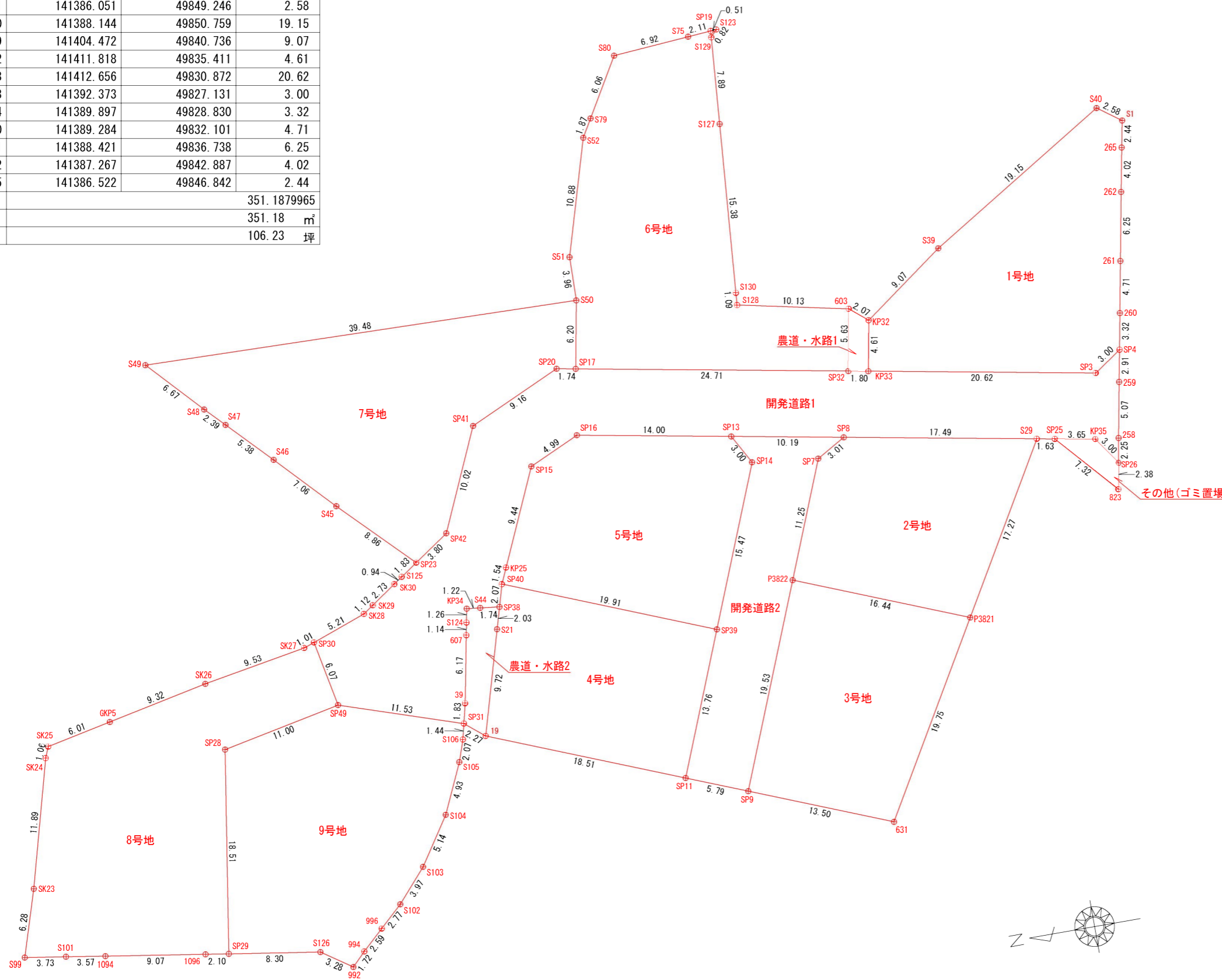
地番	1号地		
NO	X	Y	辺長
S1	141386.051	49849.246	2.58
S40	141388.144	49850.759	19.15
S39	141404.472	49840.736	9.07
KP32	141411.818	49835.411	4.61
KP33	141412.656	49830.872	20.62
SP3	141392.373	49827.131	3.00
SP4	141389.897	49828.830	3.32
260	141389.284	49832.101	4.71
261	141388.421	49836.738	6.25
262	141387.267	49842.887	4.02
265	141386.522	49846.842	2.44
面積	351.1879965		
地積	351.18 m ²		
坪数	106.23 坪		

地番	2号地		
NO	X	Y	辺長
P3821	141407.434	49807.290	17.27
S29	141398.678	49822.182	17.49
SP8	141415.887	49825.357	3.01
SP7	141418.499	49823.860	11.25
P3822	141422.693	49813.418	16.44
面積	264.4785915		
地積	264.47 m ²		
坪数	80.00 坪		

地番	3号地		
NO	X	Y	辺長
P3821	141407.434	49807.290	16.44
P3822	141422.693	49813.418	19.53
SP9	141429.975	49795.288	13.50
631	141417.447	49790.257	19.75
面積	292.5172965		
地積	292.51 m ²		
坪数	88.48 坪		

地番	4号地		
NO	X	Y	辺長
SP11	141435.357	49797.449	13.76
SP39	141430.227	49810.220	19.91
SP40	141448.706	49817.642	2.07
SP38	141449.282	49815.647	2.03
S21	141449.846	49813.691	9.72
19	141452.541	49804.350	18.51
面積	264.4737515		
地積	264.47 m ²		
坪数	80.00 坪		

地番	5号地		
NO	X	Y	辺長
SP14	141424.461	49824.576	3.00
SP13	141425.908	49827.206	14.00
SP16	141439.676	49829.745	4.99
SP15	141444.229	49827.679	9.44
KP25	141448.077	49819.052	1.54
SP40	141448.706	49817.642	19.91
SP39	141430.227	49810.220	15.47
面積	303.9435870		
地積	303.94 m ²		
坪数	91.94 坪		



面積一覧表

宅地面積	3175.8367680m ²
開発道路	764.1092320m ²
その他	10.7609845m ²
農道・水路	36.5564820m ²
開発面積合計	3987.2634665m ²

土地	所在	高松市仏生山町字天神山	求積表	作製年月日	平成29年9月5日	作製者	町川測量登記事務所 土地家屋調査士・行政書士 町川典孝 高松市一宮町386番地3 TEL887-0364 FAX887-0365
	地番	甲2007-1, 甲2015-2, 甲2017-1, 甲2018 甲2019の一部, 甲2024, 甲2042-2及び地先農道水路		縮尺			

地番 6号地			
NO	X	Y	辺長
S80	141430.380	49863.025	6.06
S79	141433.464	49857.797	1.87
S52	141434.423	49856.186	10.88
S51	141437.527	49845.750	3.96
S50	141437.604	49841.787	6.20
SP17	141438.730	49835.682	24.71
SP32	141414.427	49831.199	5.63
603	141413.404	49836.742	10.13
S128	141423.322	49838.845	1.09
S130	141423.237	49839.932	15.38
S127	141422.031	49855.268	7.89
S129	141421.412	49863.142	0.82
S123	141420.855	49863.756	0.51
SP19	141421.366	49863.716	2.11
S75	141423.473	49863.555	6.92
面積	444.5824200		
地積	444.58 m ²		
坪数	134.48 坪		

地番 7号地			
NO	X	Y	辺長
SP17	141438.730	49835.682	6.20
S50	141437.604	49841.787	39.48
S49	141477.081	49842.785	6.67
S48	141472.534	49837.905	2.39
S47	141470.863	49836.191	5.38
S46	141467.124	49832.318	7.06
S45	141462.260	49827.200	8.86
SP23	141456.017	49820.901	3.80
SP42	141452.874	49823.052	10.02
SP41	141448.789	49832.209	9.16
SP20	141440.442	49835.998	1.74
面積	429.4181025		
地積	429.41 m ²		
坪数	129.89 坪		

地番 8号地			
NO	X	Y	辺長
SP28	141476.014	49807.236	11.00
SP49	141465.235	49809.430	6.07
SP30	141466.402	49815.396	1.01
SK27	141467.353	49815.055	9.53
SK26	141476.748	49813.410	9.32
GKP5	141485.874	49811.507	6.01
SK25	141491.762	49810.279	1.06
SK24	141492.167	49809.299	11.89
SK23	141495.279	49797.822	6.28
S99	141497.169	49791.830	3.73
S101	141493.476	49791.256	3.57
1094	141489.944	49790.686	9.07
1096	141480.979	49789.275	2.10
SP29	141478.895	49788.950	18.51
面積	437.0891315		
地積	437.08 m ²		
坪数	132.21 坪		

地番 9号地			
NO	X	Y	辺長
SP28	141476.014	49807.236	18.51
SP29	141478.895	49788.950	8.30
S126	141470.694	49787.668	3.28
992	141467.983	49785.815	1.72
994	141466.763	49787.034	2.59
996	141464.853	49788.794	2.77
S102	141462.812	49790.673	3.97
S103	141460.188	49793.653	5.14
S104	141457.350	49797.940	4.93
S105	141455.309	49802.428	2.07
S106	141454.628	49804.391	1.44
SP31	141454.291	49805.796	11.53
SP49	141465.235	49809.430	11.00
面積	388.1458910		
地積	388.14 m ²		
坪数	117.41 坪		

地番 開発道路1			
NO	X	Y	辺長
SP4	141389.897	49828.830	3.00
SP3	141392.373	49827.131	20.62
KP33	141412.656	49830.872	1.80
SP32	141414.427	49831.199	24.71
SP17	141438.730	49835.682	1.74
SP20	141440.442	49835.998	9.16
SP41	141448.789	49832.209	10.02
SP42	141452.874	49823.052	3.80
SP23	141456.017	49820.901	1.83
S125	141457.531	49819.865	0.94
SK30	141458.307	49819.334	2.73
SK29	141460.566	49817.788	1.12
SK28	141461.491	49817.155	5.21
SP30	141466.402	49815.396	6.07
SP49	141465.235	49809.430	11.53
SP31	141454.291	49805.796	1.83
39	141453.864	49807.578	6.17
607	141452.690	49813.639	1.14
S124	141452.473	49814.762	1.26
KP34	141452.233	49816.005	1.22
S44	141451.017	49815.857	1.74
SP38	141449.282	49815.647	2.07
SP40	141448.706	49817.642	1.54
KP25	141448.077	49819.052	9.44
SP15	141444.229	49827.679	4.99
SP16	141439.676	49829.745	14.00
SP13	141425.908	49827.206	10.19
SP8	141415.887	49825.357	17.49
S29	141398.678	49822.182	1.63
SP25	141397.069	49821.886	3.65
KP35	141393.474	49821.222	3.00
SP26	141391.770	49818.752	2.25
258	141391.363	49820.972	5.07
259	141390.434	49825.966	2.91
面積	572.8219255		
地積	572.82 m ²		
坪数	173.27 坪		

地番 開発道路2			
NO	X	Y	辺長
SP13	141425.908	49827.206	3.00
SP14	141424.461	49824.576	15.47
SP39	141430.227	49810.220	13.76
SP11	141435.357	49797.449	5.79
SP9	141429.975	49795.288	19.53
P3822	141422.693	49813.418	11.25
SP7	141418.499	49823.860	3.01
SP8	141415.887	49825.357	10.19
面積	191.2873065		
地積	191.28 m ²		
坪数	57.86 坪		

地番 その他(ゴミ置場)			
NO	X	Y	辺長
SP26	141391.770	49818.752	3.00
KP35	141393.474	49821.222	3.65
SP25	141397.069	49821.886	7.32
823	141392.200	49816.407	2.38
面積	10.7609845		
地積	10.76 m ²		
坪数	3.25 坪		

地番 農道・水路1			
NO	X	Y	辺長
KP32	141411.818	49835.411	2.07
603	141413.404	49836.742	5.63
SP32	141414.427	49831.199	1.80
KP33	141412.656	49830.872	4.61
面積	9.2327030		
地積	9.23 m ²		
坪数	2.79 坪		

地番 農道・水路2			
NO	X	Y	辺長
SP38	141449.282	49815.647	1.74
S44	141451.017	49815.857	1.22
KP34	141452.233	49816.005	1.26
S124	141452.473	49814.762	1.14
607	141452.690	49813.639	6.17
39	141453.864	49807.578	1.83
SP31	141454.291	49805.796	2.27
19	141452.541	49804.350	9.72
S21	141449.846	49813.691	2.03
面積	27.3237790		
地積	27.32 m ²		
坪数	8.26 坪		