

面積一覧表

宅地面積	1810.99 m ²
開発道路面積	276.07 m ²
水路面積	6.51 m ²
ゴミ置場面積	4.22 m ²
開発面積	2097.81 m ²

※各面積はフル桁合計面積であります。

座標求積表

地番	1号地			
測点	X _n	Y _n	(X _{n+1} - X _{n-1})Y _n	距離
K179	144221.975	45184.062	-120912.549912	6.70
K195	144215.400	45182.767	-307649.460503	1.20
K194	144215.166	45183.945	-188642.970375	4.01
K193	144211.225	45183.195	-386768.149200	5.93
K110	144206.606	45186.923	-212288.164254	0.54
K111	144206.527	45187.460	-92137.230940	10.56
K160	144204.567	45197.846	12700.594726	4.01
K161	144206.808	45201.172	610622.632548	11.49
K162	144218.076	45203.439	685600.559313	19.76
	倍面積		525.261403	
	面積		262.6307015	
	地積		262.63 m ²	

地番	2号地			
測点	X _n	Y _n	(X _{n+1} - X _{n-1})Y _n	距離
K178	144234.774	45186.380	-94123.229540	4.70
KK6	144230.126	45185.667	-377164.762449	3.76
K101	144226.427	45184.939	-368302.437789	4.53
K179	144221.975	45184.062	-377332.101762	19.76
K162	144218.076	45203.439	305756.061396	10.87
K163	144228.739	45205.584	595357.541280	3.01
K164	144231.246	45203.918	156857.595460	4.88
K165	144232.209	45199.129	159462.527112	13.00
	倍面積		511.193708	
	面積		255.5968540	
	地積		255.59 m ²	

地番	3号地			
測点	X _n	Y _n	(X _{n+1} - X _{n-1})Y _n	距離
KK109	144253.585	45189.262	-705765.893916	18.52
K197	144235.269	45186.456	-943719.133560	13.02
K196	144232.700	45199.228	118919.168868	5.30
K166	144237.900	45200.274	822057.383238	13.24
K177	144250.887	45202.887	709007.282595	13.88
	倍面積		498.807225	
	面積		249.4036125	
	地積		249.40 m ²	

地番	4号地			
測点	X _n	Y _n	(X _{n+1} - X _{n-1})Y _n	距離
K177	144250.887	45202.887	-511967.898162	13.24
K166	144237.900	45200.274	-761037.013338	19.51
K167	144234.050	45219.409	412853.204170	13.24
K176	144247.030	45222.020	686289.375520	10.96
KK2	144249.226	45211.280	174379.906960	8.55
	倍面積		517.575150	
	面積		258.7875750	
	地積		258.78 m ²	

地番	5号地			
測点	X _n	Y _n	(X _{n+1} - X _{n-1})Y _n	距離
K176	144247.030	45222.020	-469178.457500	13.24
K167	144234.050	45219.409	-844291.585439	5.80
K168	144228.359	45218.264	-373321.987584	13.00
K175	144225.794	45231.013	9272.357665	2.82
KK107	144228.564	45231.571	842709.399301	16.17
K106	144244.425	45234.762	835305.115092	13.00
	倍面積		494.841535	
	面積		247.4207675	
	地積		247.42 m ²	

地番	6号地			
測点	X _n	Y _n	(X _{n+1} - X _{n-1})Y _n	距離
K169	144229.320	45213.488	-31920.722528	3.01
K170	144227.653	45210.981	-557451.395730	10.87
K171	144216.990	45208.836	-660455.885124	20.00
K174	144213.044	45228.448	-109724.214848	1.55
KK108	144214.564	45228.754	576666.613500	11.45
K175	144225.794	45231.013	623961.824335	13.00
K168	144228.359	45218.264	159439.598864	4.87
	倍面積		515.818469	
	面積		257.9092345	
	地積		257.90 m ²	

地番	7号地			
測点	X _n	Y _n	(X _{n+1} - X _{n-1})Y _n	距離
K171	144216.990	45208.836	-326543.422428	11.39
K172	144205.821	45206.588	-655269.493060	4.01
K173	144202.495	45208.829	-200049.068325	5.92
K112	144201.396	45214.656	-149660.511360	11.22
K113	144199.185	45225.659	166204.296825	6.00
K109	144205.071	45226.843	626798.817137	8.13
K174	144213.044	45228.448	539077.871712	20.00
	倍面積		558.490501	
	面積		279.2452505	
	地積		279.24 m ²	

宅地合計(7号地) 1810.99 m²

座標求積表

地番	開発道路			
測点	X _n	Y _n	(X _{n+1} - X _{n-1})Y _n	距離
K166	144237.900	45200.274	-61020.369900	5.30
K196	144232.700	45199.228	-257228.806548	0.50
K165	144232.209	45199.129	-65719.533566	4.88
K164	144231.246	45203.918	-156857.595460	3.01
K163	144228.739	45205.584	-595357.541280	10.87
K162	144218.076	45203.439	-991356.620709	11.49
K161	144206.808	45201.172	-610622.632548	4.01
K160	144204.567	45197.846	-194938.309798	11.17
K173	144202.495	45208.829	56691.871566	4.01
K172	144205.821	45206.588	655269.493060	11.39
K171	144216.990	45208.836	986999.307552	10.87
K170	144227.653	45210.981	557451.395730	3.01
K169	144229.320	45213.488	31920.722528	4.87
K168	144228.359	45218.264	213882.388720	5.80
K167	144234.050	45219.409	431438.381269	19.51
	倍面積		552.150616	
	面積		276.0753080	
	地積		276.07 m ²	

座標求積表

地番	水路			
測点	X _n	Y _n	(X _{n+1} - X _{n-1})Y _n	距離
K196	144232.700	45199.228	138309.637680	13.02
K197	144235.269	45186.456	93716.709744	0.50
K178	144234.774	45186.380	-138270.322800	13.00
K165	144232.209	45199.129	-93742.993546	0.50
	倍面積		13.031078	
	面積		6.5155390	
	地積		6.51 m ²	

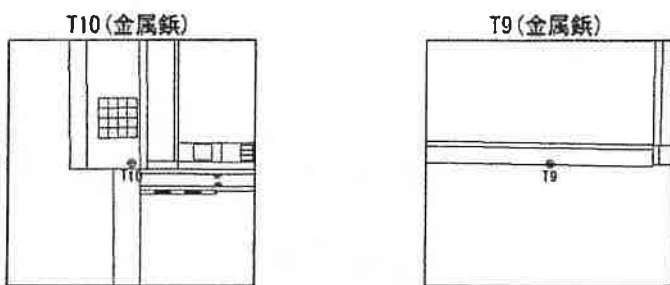
座標求積表

地番	ゴミ置場			
測点	X _n	Y _n	(X _{n+1} - X _{n-1})Y _n	距離
K195	144215.400	45182.767	82594.098076	1.20
K194	144215.166	45183.945	-188642.970375	4.01
K193	144211.225	45183.195	-122717.557620	1.57
KK98	144212.450	45182.207	95470.003391	0.90
KK7	144213.338	45182.362	133287.967900	2.10
	倍面積		-8.458628	
	面積		4.2293140	
	地積		4.22 m ²	

図面名	開発区域丈量図		
所在	高松市御厩町字津内880番1, 881番1, 881番4, 890番1, 及び地先水路		
作成年月日	平成29年 5月10日		
縮尺	1 / 300	図面番号	1 / 1
事務所名	高松市国分寺町新居1404-4 おかざき測量登記事務所 TEL (087) 814-5613		
作成者名	土地家屋調査士 岡崎 浩二		

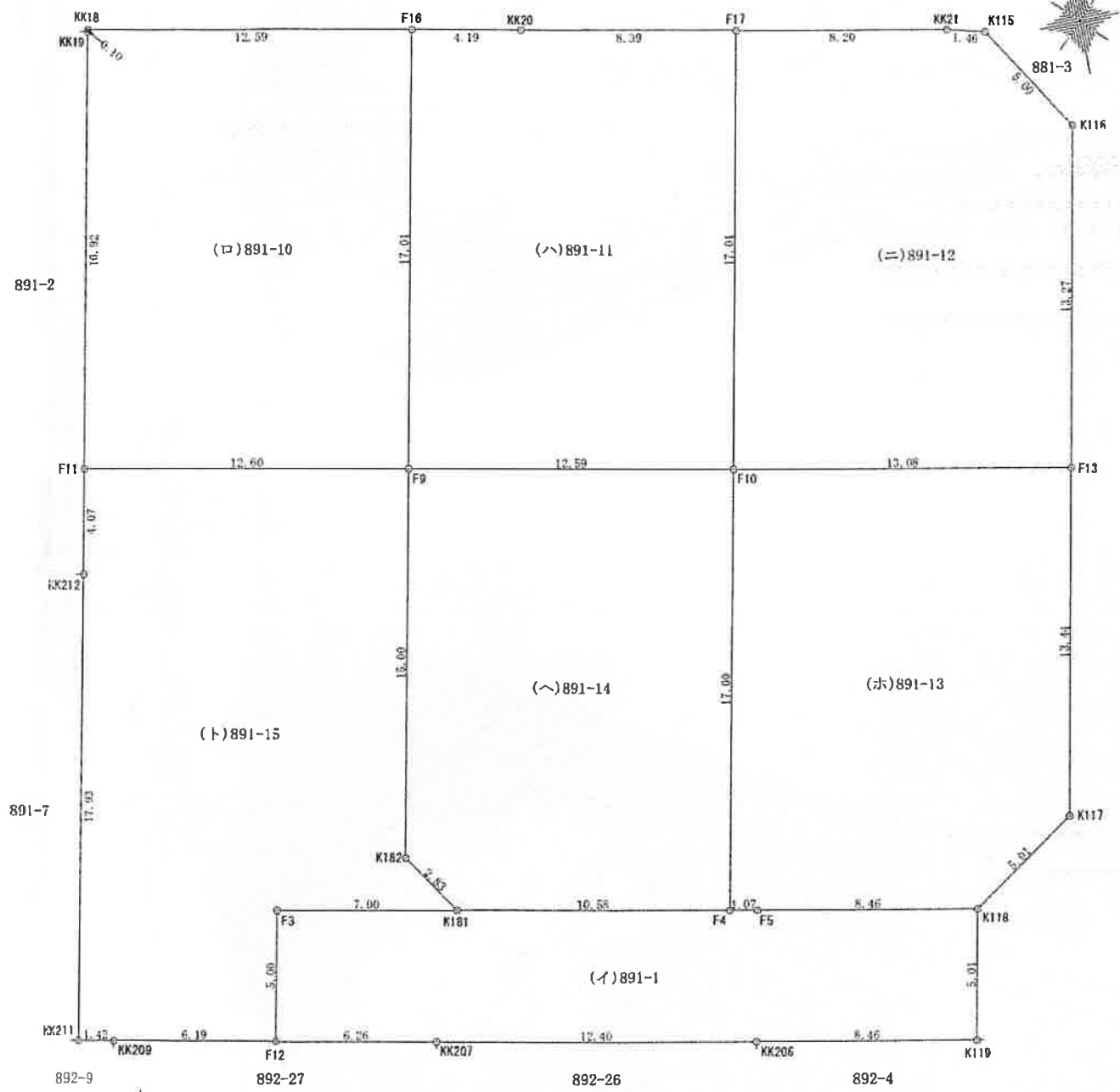
地番	891-1, 891-10~891-15	地積測量図 (1/2)
土地の所在	高松市御厩町字津内	

境界・準拠点番号	不動産の種類	境界・準拠点番号	不動産の種類	界点番号	その他の境界点の記
F4, F5, F11~F13, F16 F17, K119, KK209, KK211 KK212	金属プレート(会標)		プラスチック杭(根巻)		プラスチック杭
F9, F10, K115~K118 KK18~KK21, KK206, KK207	金属板		金属プレート()		木杭
	石杭(根巻)		コンクリート角		コンクリート釘
	コンクリート杭(根巻)		刻印		



準拠点の座標 (任意座標)

測点番号	X座標	144199.195
T9	Y座標	45222.914
標識等の種類	金属板	
測点番号	X座標	144202.083
T10	Y座標	45179.153
標識等の種類	金属板	
準拠点の距離	43.85	
境界点	点間距離	
	T9	T10
K115	26.93	69.82
F11	24.06	38.76
F12	44.53	57.56
K119	51.67	79.74



作成者	高松市国分寺町新居1404番地4 土地家屋調査士 岡崎 浩二 (平成 30年 1月 13日 測量) (平成 30年 1月 25日 作成)	申請人	株式会社 住宅環境工房 代表取締役 佐野 由紀子	縮尺	1/250
-----	---	-----	-----------------------------	----	-------

(香川県土地家屋調査士会用紙)

平成30年2月1日 高松法務局
これは図面に記録されている内容を証明した書面である。

登記官

松尾雅広



平成30年2月1日
高松法務局
これは図面に記録されている内容を証明した書面である。

登記官

松尾雅広



地番	891-1, 891-10~891-15	地積測量図 (2/2)
土地の所在	高松市御厩町字津内	

座標求積表

(任意座標)

地番	(イ)891-1			
測点	Xn	Yn	(Xn+1 - Xn-1)Yn	距離
F3	144160.626	45214.251	-160103.662791	5.00
F12	144155.714	45213.265	-277925.939955	6.26
KK207	144154.479	45219.410	-165864.795880	12.40
KK206	144152.046	45231.574	-185223.295530	8.46
K119	144150.384	45239.876	147391.516008	5.01
K118	144155.304	45240.861	298182.514851	8.46
F5	144156.975	45232.561	85037.214680	1.07
F4	144157.184	45231.503	103127.826840	10.58
K181	144159.255	45221.124	155651.108808	7.00
	倍面積	272.487031		
	面積	136.2435155		
	地積	136.24		m ²

地番	(ロ)891-10			
測点	Xn	Yn	(Xn+1 - Xn-1)Yn	距離
KK18	144195.496	45213.507	107653.360167	0.10
KK19	144195.393	45213.471	-755019.752229	16.92
F11	144178.797	45210.141	-861840.917883	12.60
F9	144176.330	45222.501	642837.851715	17.01
F16	144193.012	45225.853	866798.698598	12.59
	倍面積	429.240368		
	面積	214.6201840		
	地積	214.62		m ²

地番	(ハ)891-11			
測点	Xn	Yn	(Xn+1 - Xn-1)Yn	距離
F16	144193.012	45225.853	717055.899315	4.19
KK20	144192.185	45229.962	-112079.845836	8.39
F17	144190.534	45238.194	-829306.572408	17.01
F10	144173.853	45234.852	-642515.837808	12.59
F9	144176.330	45222.501	866417.896659	17.01
	倍面積	-428.460078		
	面積	214.2300390		
	地積	214.23		m ²

地番	(ニ)891-12			
測点	Xn	Yn	(Xn+1 - Xn-1)Yn	距離
F17	144190.534	45238.194	-681649.107192	17.01
F10	144173.853	45234.852	-871494.658632	13.08
F13	144171.268	45247.682	472114.313988	13.27
K116	144184.287	45250.293	781698.811575	5.00
K115	144188.543	45247.650	209677.610100	1.46
KK21	144188.921	45246.238	90085.259858	8.20
	倍面積	432.229697		
	面積	216.1148485		
	地積	216.11		m ²

地番	(ホ)891-13			
測点	Xn	Yn	(Xn+1 - Xn-1)Yn	距離
F10	144173.853	45234.852	-637087.655568	17.00
F4	144157.184	45231.503	-763417.307634	1.07
F5	144156.975	45232.561	-85037.214680	8.46
K118	144155.304	45240.861	50353.078293	5.01
K117	144158.088	45245.038	722291.786632	13.44
F13	144171.268	45247.682	713329.706730	13.08
	倍面積	432.393773		
	面積	216.1968865		
	地積	216.19		m ²

地番	(ヘ)891-14			
測点	Xn	Yn	(Xn+1 - Xn-1)Yn	距離
F9	144176.330	45222.501	-553432.967238	15.00
K182	144161.615	45219.553	-772123.867475	2.83
K181	144159.255	45221.124	-200374.800444	10.58
F4	144157.184	45231.503	660289.480794	17.00
F10	144173.853	45234.852	866066.476392	12.59
	倍面積	424.322029		
	面積	212.1610145		
	地積	212.16		m ²

地番	(ト)891-15			
測点	Xn	Yn	(Xn+1 - Xn-1)Yn	距離
F11	144178.797	45210.141	-69081.095448	4.07
KK212	144174.802	45209.340	-975436.719840	17.93
KK211	144157.221	45205.803	-807918.111216	1.42
KK209	144156.930	45207.193	-68127.239851	6.19
F12	144155.714	45213.265	167108.227440	5.00
F3	144160.626	45214.251	160103.662791	7.00
K181	144159.255	45221.124	44723.691636	2.83
K182	144161.615	45219.553	772123.867475	15.00
F9	144176.330	45222.501	777013.012182	12.60
	倍面積	509.295169		
	面積	254.6475845		
	地積	254.64		m ²

合計 1464.21 m²

作成者	高松市国分寺町新居1404番地4 土地家屋調査士 岡崎 浩二 (平成 30年 1月 13日測量) (平成 30年 1月 25日作成)	申請人	株式会社 住宅環境工房 代表取締役 佐野 由紀子	縮尺	1/250
-----	---	-----	-----------------------------	----	-------

(香川県土地家屋調査士会用紙)