

登記年月日：平成30年1月31日

平成30年2月1日  
高松法務局  
これは図面に記録されている内容を証明した書面である。

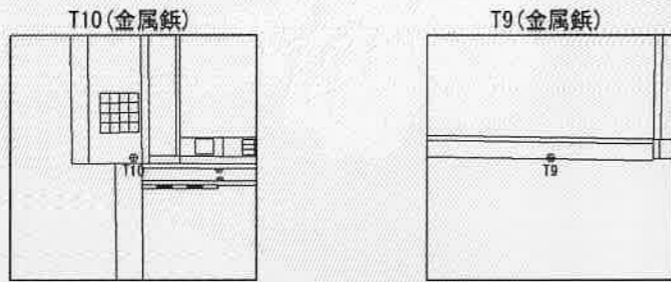
登記官

松尾雅広



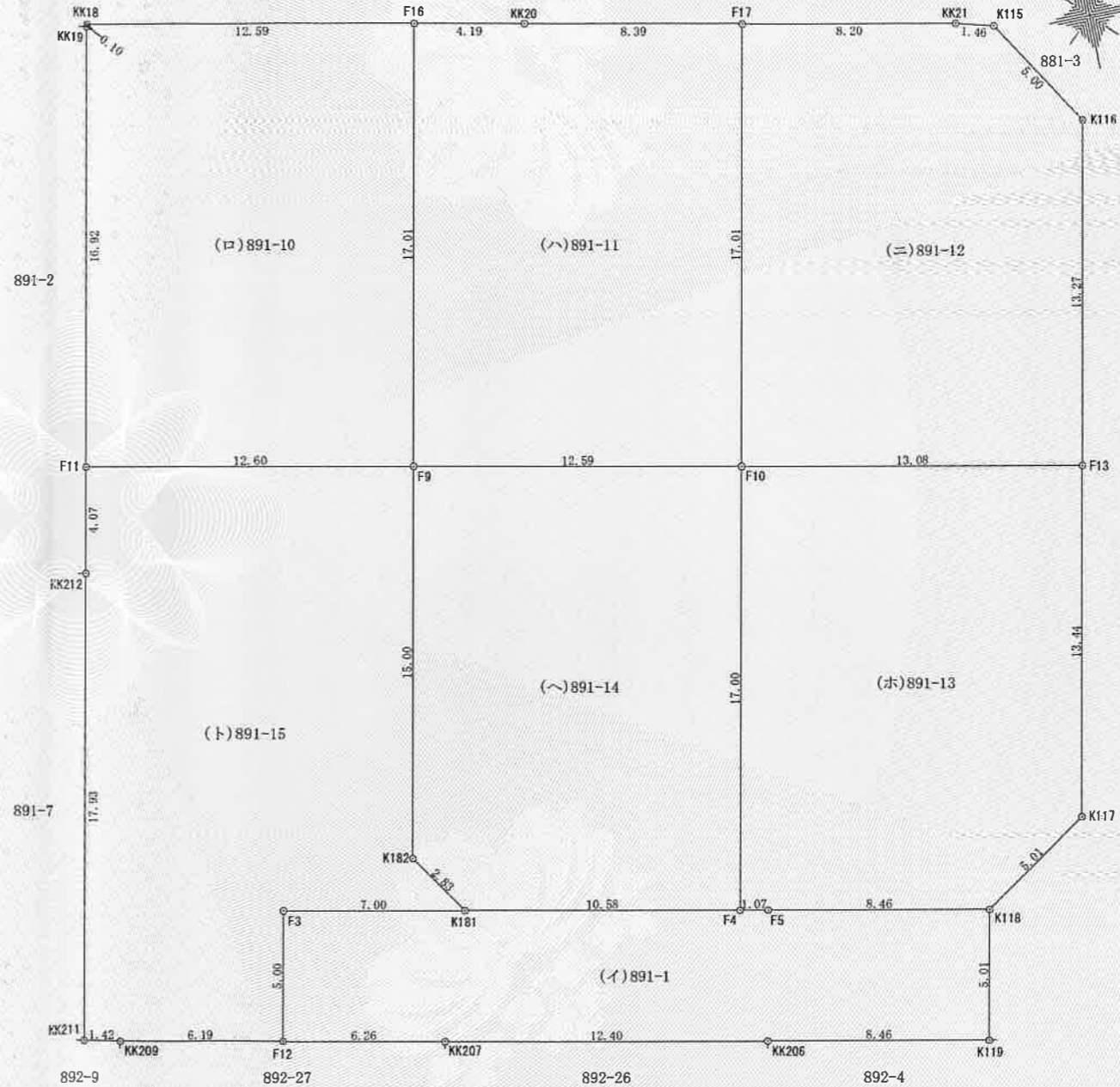
地番	891-1, 891-10~891-15	地積測量図 (1/2)
土地の所在	高松市御厩町字津内	

境界・準拠点番号	不動産の種類	境界・準拠点番号	不動産の種類	筆界点番号	その他の境界点の記
F4, F5, F11~F13, F16 F17, K119, KK209, KK211 KK212	金属プレート(会標)		プラスチック杭(根巻)		プラスチック杭
F9, F10, K115~K118 KK18~KK21, KK206, KK207	金属板		金属プレート( )		木杭
	石杭(根巻)		コンクリート角		コンクリート釘
	コンクリート杭(根巻)		刻印		



準拠点の座標

測点番号	X座標	144199.195
T9	Y座標	45222.914
標識等の種類	金属板	
測点番号	X座標	144202.083
T10	Y座標	45179.153
標識等の種類	金属板	
準拠点の距離	43.85	
境界点	点間距離	
	T9	T10
K115	26.93	69.82
F11	24.06	38.76
F12	44.53	57.56
K119	51.67	79.74



作成者	高松市国分寺町新居1404番地4 土地家屋調査士 岡崎 浩二	(平成 30年 1月 13日 測量) (平成 30年 1月 25日 作成)
-----	-----------------------------------	--

申請人	株式会社 住宅環境工房 代表取締役 佐野 由紀子	縮尺 1/250
-----	-----------------------------	----------

(香川県土地家屋調査士会用紙)



平成30年2月1日  
高松法務局  
これは図面に記録されている内容を証明した書面である。

登記官

松尾雅広



地番	891-1, 891-10~891-15	地積測量図 (2/2)
土地の所在	高松市御厩町字津内	

座標求積表

(任意座標)

地番	(イ)891-1			
測点	Xn	Yn	(Xn+1 - Xn-1)Yn	距離
F3	144160.626	45214.251	-160103.662791	5.00
F12	144155.714	45213.265	-277925.939955	6.26
KK207	144154.479	45219.410	-165864.795880	12.40
KK206	144152.046	45231.574	-185223.295530	8.46
K119	144150.384	45239.876	147391.516008	5.01
K118	144155.304	45240.861	298182.514851	8.46
F5	144156.975	45232.561	85037.214680	1.07
F4	144157.184	45231.503	103127.826840	10.58
K181	144159.255	45221.124	155651.108808	7.00
	倍面積		272.487031	
	面積		136.2435155	
	地積		136.24	m <sup>2</sup>

地番	(ロ)891-10			
測点	Xn	Yn	(Xn+1 - Xn-1)Yn	距離
KK18	144195.496	45213.507	107653.360167	0.10
KK19	144195.393	45213.471	-755019.752229	16.92
F11	144178.797	45210.141	-861840.917883	12.60
F9	144176.330	45222.501	642837.851715	17.01
F16	144193.012	45225.853	866798.698598	12.59
	倍面積		429.240368	
	面積		214.6201840	
	地積		214.62	m <sup>2</sup>

地番	(ハ)891-11			
測点	Xn	Yn	(Xn+1 - Xn-1)Yn	距離
F16	144193.012	45225.853	717055.899315	4.19
KK20	144192.185	45229.962	-112079.845836	8.39
F17	144190.534	45238.194	-829306.572408	17.01
F10	144173.853	45234.852	-642515.837808	12.59
F9	144176.330	45222.501	866417.896659	17.01
	倍面積		-428.460078	
	面積		214.2300390	
	地積		214.23	m <sup>2</sup>

地番	(ニ)891-12			
測点	Xn	Yn	(Xn+1 - Xn-1)Yn	距離
F17	144190.534	45238.194	-681649.107192	17.01
F10	144173.853	45234.852	-871494.658632	13.08
F13	144171.268	45247.682	472114.313988	13.27
K116	144184.287	45250.293	781698.811575	5.00
K115	144188.543	45247.650	209677.610100	1.46
KK21	144188.921	45246.238	90085.259858	8.20
	倍面積		432.229697	
	面積		216.1148485	
	地積		216.11	m <sup>2</sup>

地番	(ホ)891-13			
測点	Xn	Yn	(Xn+1 - Xn-1)Yn	距離
F10	144173.853	45234.852	-637087.655568	17.00
F4	144157.184	45231.503	-763417.307634	1.07
F5	144156.975	45232.561	-85037.214680	8.46
K118	144155.304	45240.861	50353.078293	5.01
K117	144158.088	45245.038	722291.786632	13.44
F13	144171.268	45247.682	713329.706730	13.08
	倍面積		432.393773	
	面積		216.1968865	
	地積		216.19	m <sup>2</sup>

地番	(ヘ)891-14			
測点	Xn	Yn	(Xn+1 - Xn-1)Yn	距離
F9	144176.330	45222.501	-553432.967238	15.00
K182	144161.615	45219.553	-772123.867475	2.83
K181	144159.255	45221.124	-200374.800444	10.58
F4	144157.184	45231.503	660289.480794	17.00
F10	144173.853	45234.852	866066.476392	12.59
	倍面積		424.322029	
	面積		212.1610145	
	地積		212.16	m <sup>2</sup>

地番	(ト)891-15			
測点	Xn	Yn	(Xn+1 - Xn-1)Yn	距離
F11	144178.797	45210.141	-69081.095448	4.07
KK212	144174.802	45209.340	-975436.719840	17.93
KK211	144157.221	45205.803	-807918.111216	1.42
KK209	144156.930	45207.193	-68127.239851	6.19
F12	144155.714	45213.265	167108.227440	5.00
F3	144160.626	45214.251	160103.662791	7.00
K181	144159.255	45221.124	44723.691636	2.83
K182	144161.615	45219.553	772123.867475	15.00
F9	144176.330	45222.501	777013.012182	12.60
	倍面積		509.295169	
	面積		254.6475845	
	地積		254.64	m <sup>2</sup>

合計 1464.21 m<sup>2</sup>

作成者	高松市国分寺町新居1404番地4 土地家屋調査士 岡崎 浩二 (平成30年1月13日測量) (平成30年1月25日作成)	申請人	株式会社 住宅環境工房 代表取締役 佐野 由紀子	縮尺	1/250
-----	---	-----	-----------------------------	----	-------

(香川県土地家屋調査士会用紙)